

AMATHOS
RESIDENCES

利马索尔

——城市精选

利马索尔享有国际大都会的美誉，它是极其重要的商业区和充满活力的现代乐园。利马索尔始终位居世界一流的生活品质之列。





在塞浦路斯，源远流长的现代文化和魅力四射的悠久传统相融合，无处不散发着迷人气息。

传统的利马索尔



远离旅游区，利马索尔的乡村拥有各式各样的传统村落、葡萄园、酒庄、修道院和森林。

利马索尔步行道



利马索尔迷人的步行道位于海滨大道旁。有许多适合户外活动的理想场所，包括步行、慢跑、在海滩上享受闲暇的时光，或在棕榈成荫的草坪上静静的沉思。

活力四射的 利马索尔

城市到处都是各式的餐厅、时尚咖啡厅、酒吧和别致的休闲场所，充满激情和活力。





味觉的探险

利马索尔的美味饮食文化融合精致和休闲元素。美食选择丰富多样，还有传统地方菜。



私立学校

利马索尔有许多私立学校（希腊语，英语，法语和俄语）。



奢侈品购物

利马索尔的购物可谓是精美绝伦。琳琅满目的国际奢侈品牌足以满足时尚的居民和游客的高雅品味。





休闲

一整年都会举办重大的国际活动。美艺画廊、历史遗迹、博物馆和剧院。



古雅与活力之城

魅力四射的中世纪城区，美丽的拜占庭城堡和殖民时期的建筑物。



生活方式

利马索尔不仅是一个至关重要的海运中心，还是广受欢迎的邮轮聚集地和私人游艇枢纽。



Amathous 考古遗址

坐落于 Agios Tychon 附近的区域，岛国其中一个最大的古代王国栖息于此：Amathus，也曾是京城。因帕福斯国王 Kinyras 的母亲，Amathusa 以此而得名。

AMATHOS

RESIDENCES

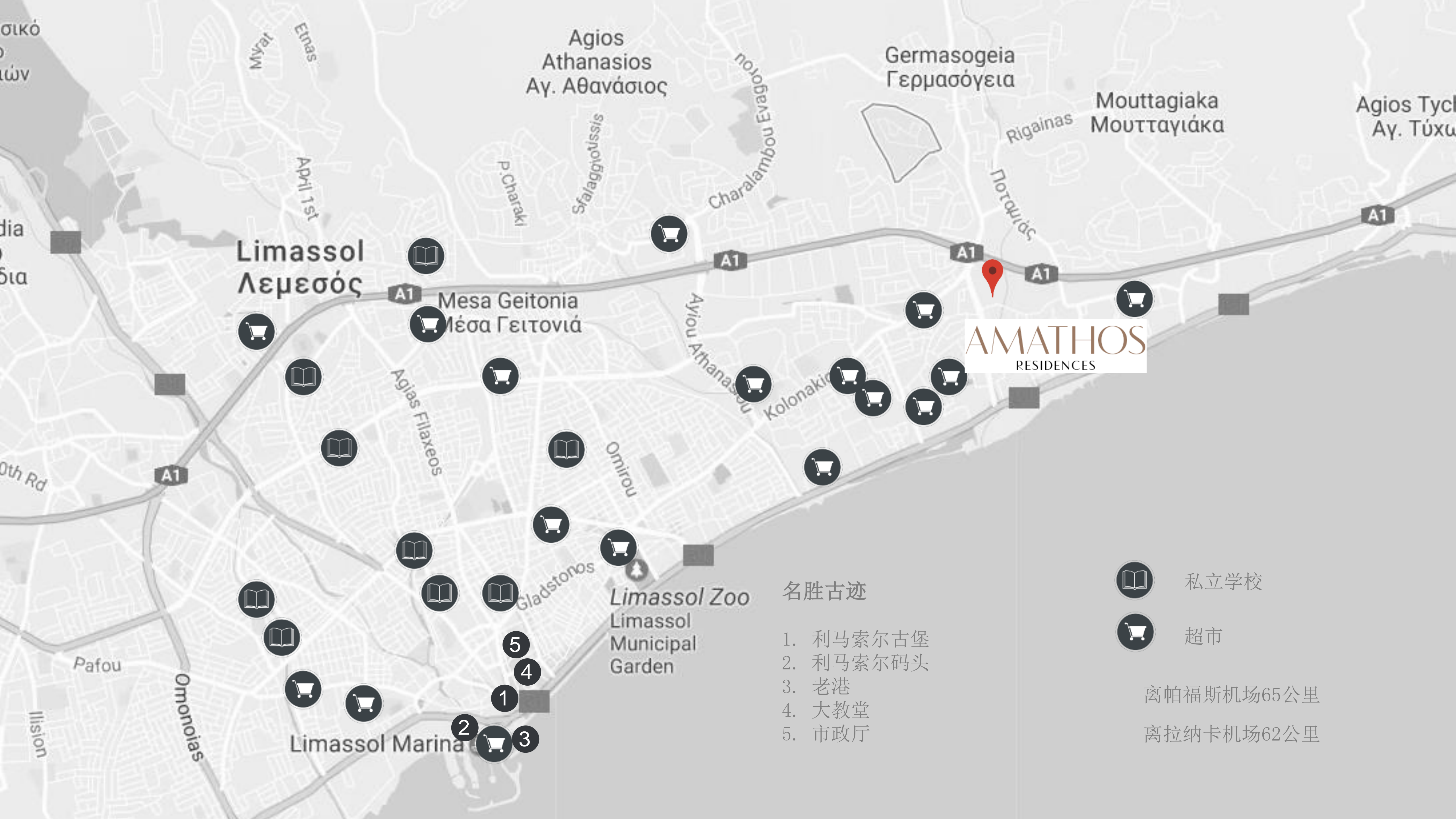


Amathos 公寓是一座典雅的现代化住宅项目，位于大都会利马索尔市，距离沙滩和海滨大道仅500米。项目由1、2和3居室的住宅组成，这个精品开发项目享有优越的地理位置，步行即可到达各类便利生活设施。



Amathos 公寓共有十一套奢华房产，所有房产都配有开放式起居空间，并延伸到大型露台，为您提供完美的地中海风情。





AMATHOS
RESIDENCES

名胜古迹

- 1. 利马索尔古堡
- 2. 利马索尔码头
- 3. 老港
- 4. 大教堂
- 5. 市政厅

-  私立学校
-  超市

离帕福斯机场65公里

离拉纳卡机场62公里



一处距离沙滩仅500米的理想地区。

配套设施

离 AMATHOS RESIDENCES 附近的配套设施



面包房900米



超市2.1 公里



私立英语学校4.9公里



私立医院5.9公里



药房900米



银行500米



沙滩1.2公里

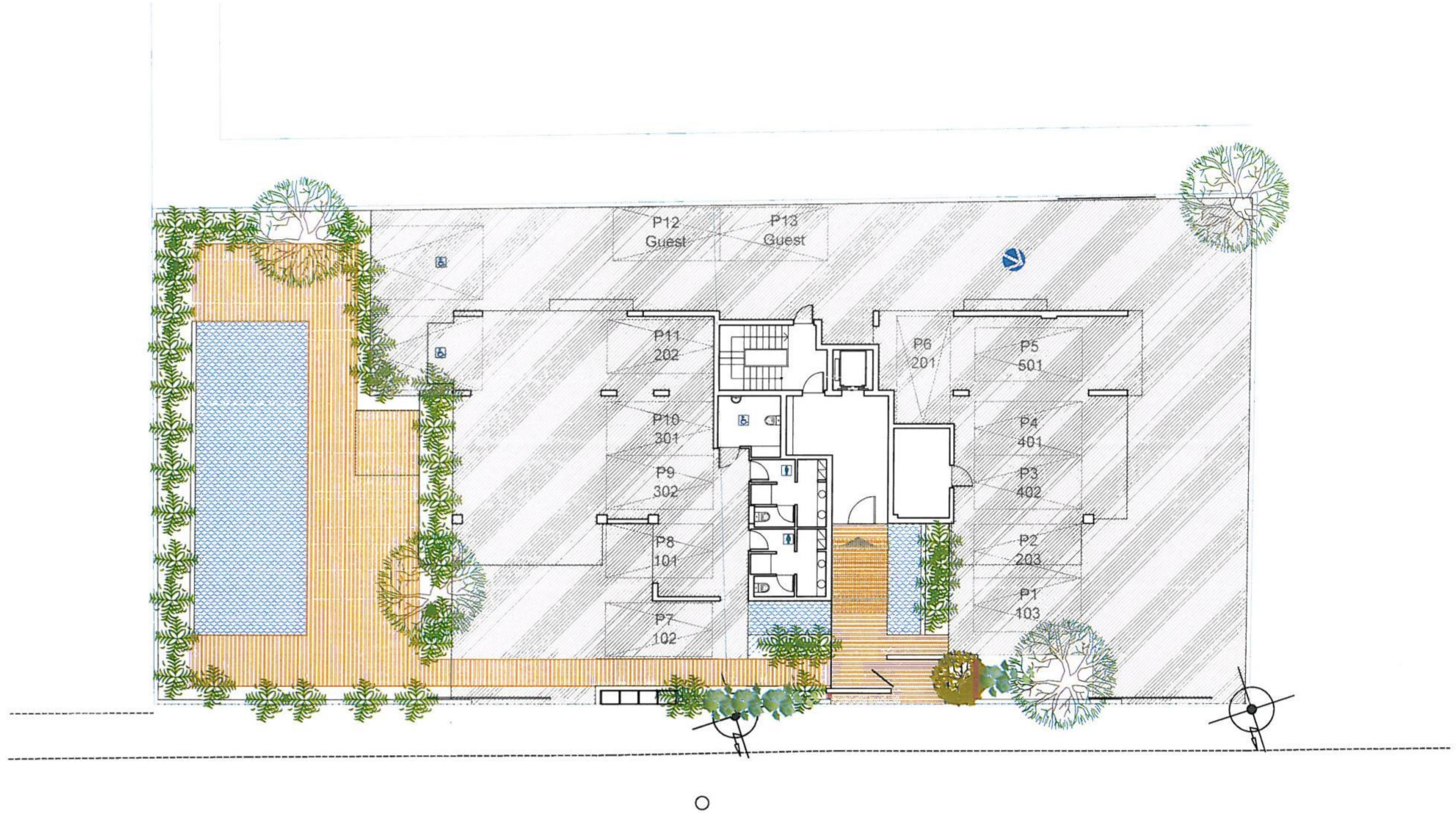


酒馆10米

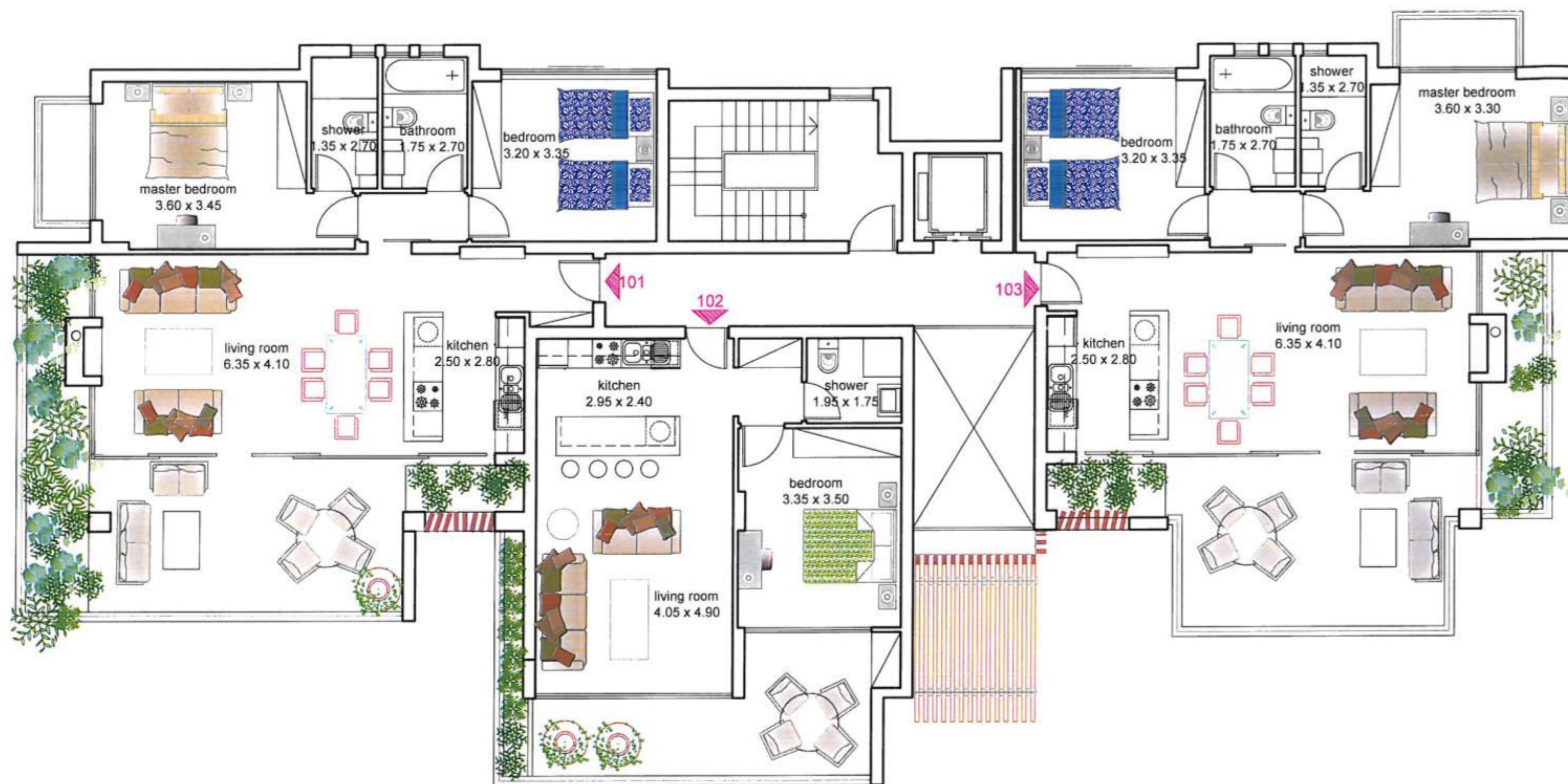




平面图



一楼设计









二楼设计









三楼设计

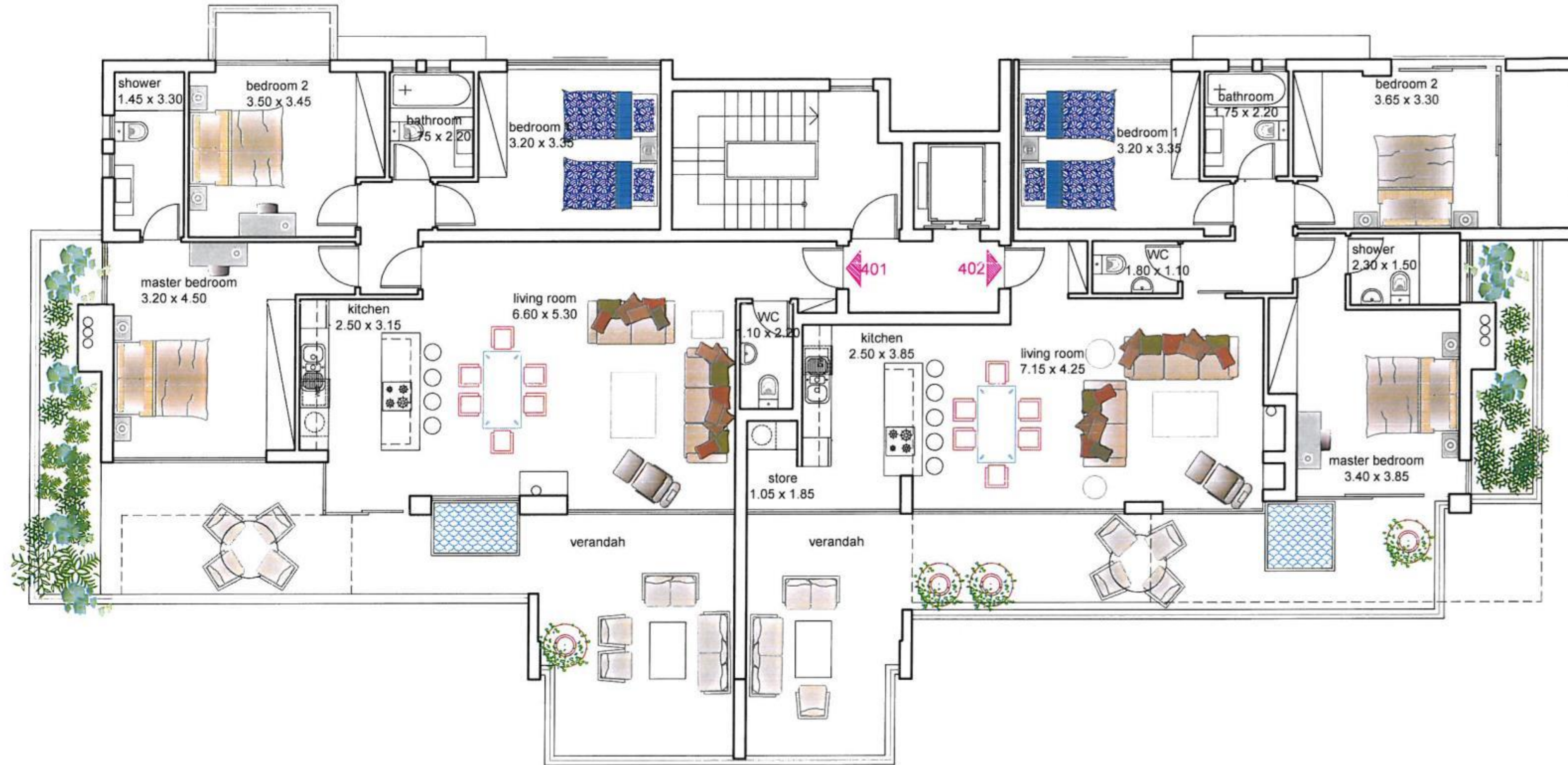








四楼设计



这些通风良好的房屋以轻快的当代风格建造，与其时尚的现代外观相得益彰，享有美妙的城市景观与海景。







五楼设计













AMATHOS
RESIDENCES