

ARIA RESIDENCES



# 利马索尔

——精选城市

利马索尔享有国际大都会的美誉，它是极其重要的商业区和充满活力的现代乐园。利马索尔始终位居世界一流的生活品质之列。在塞浦路斯，源远流长的现代文化和魅力四射的悠久传统相融合，无处不散发着迷人气息。



利马索尔迷人的人行步道位于海滨大道旁。有许多适合户外活动的理想场所，包括步行、慢跑、在海滩上享受闲暇的时光，或在棕榈成荫的草坪上静静的沉思。



# 活力四射的 利马索尔

城市到处都有各式餐厅、时尚咖啡厅、酒吧和别致的休闲场所，充满激情和活力。





饮食文化融合精致与休闲

## 味觉的探险

利马索尔的美味饮食文化融合精致和休闲元素。美食选择丰富多样，还有传统地方菜。

# 私立学校

利马索尔有众多私立学校（希腊语，英语，法语和俄语）



# 奢侈品购物



利马索尔的购物可谓是精美绝伦。琳琅满目的国际奢侈品牌足以满足时尚居民和游客的高雅品味。



## 生活方式

利马索尔不仅是一个至关重要的海运中心，还是广受欢迎的邮轮聚集地和私人游艇枢纽。

## 休闲

一整年都会举办重大的国际活动。美艺画廊、历史遗迹、博物馆和剧院。



## 古雅与活力之城

魅力四射的中世纪城区，美丽的拜占庭城堡和殖民时期的建筑物。





# ARIA RESIDENCES

Aria嘉园位于利马索尔市的近郊，是最受欢迎的一个住宅区，地段优越。利马索尔壮丽的海岸风景和游艇码头尽收眼底，5星级的豪华酒店群距离社区也仅几步之遥。项目共有6套豪华别墅，9套联排别墅，12户套房公寓和2套超大豪宅。Aria社区距离市中心车程仅几分钟，为您打造现代化的居家生活。







ARIA RESIDENCES

 5星级酒店

 私立学校

 超市

距离帕福斯机场 - 65 km (44m )

距离拉纳卡机场 - 62 km (59m )

### 景点

- 1. 利马索尔古城堡
- 2. 利马索尔游艇码头
- 3. 老码头
- 4. 天主教堂
- 5. 市政厅
- 6. 圣-拉菲游艇码头

- 5
- 4
- 1
- 2
- 3

# 一处五星级的选址

Aria 嘉园距离利马索尔5星级酒店区仅需几分钟路程



四季酒店



Amathus 沙滩酒店



Grand 酒店



Amara 酒店



Parklane 酒店

# 生活设施

ARIA 嘉园周边的生活设施



面包房 3.4 km  
30 min 步行  
8 min 驾车



超市 2km  
20 min 步行  
5 min 驾车



私立英国学校 11.4km  
2h 15m 步行  
24 min 驾车



私立医院 9.9km  
2h 步行  
19 min 驾车



药房 4km  
40 min 步行  
10 min 驾车



加油站 4km  
40 min 步行  
10 min 驾车



Athlesis体育中心 2.3km  
21 min 步行  
7 min 驾车





餐馆 1km  
10 min 步行  
4 min 驾车



## 沙滩

距离连绵的沙滩仅1.5公里

(18 min , 4 min )

## 咖啡厅和酒吧

距离各种时尚的咖啡厅和沙滩

酒吧仅1.5公里

(18 min , 4 min )



## 游艇码头

距离圣拉菲游艇码头仅3.7公里，配套设施

齐全，有237个泊位，可停泊30米长的船只

(46 min , 8 min )



## 项目位置





## 地段

位于Ayios Tychonas区半山的高档社区  
毗邻市中心和海滩.

## 景观

地中海、游艇码头、城市和郊外的壮丽风景

## 设计

现代化的建筑设计，充分的自然采光和豪华的天然材料

Aria別墅帶私家泳池，可眺望壯麗的海景、城市和山景。可滿足眼光挑剔的客戶的需求。







户型 A



户型B

石材，暖色的Iroko实木，豪华的大理石；Aria的每一套房产都采用纯天然的建筑材料。



户型B



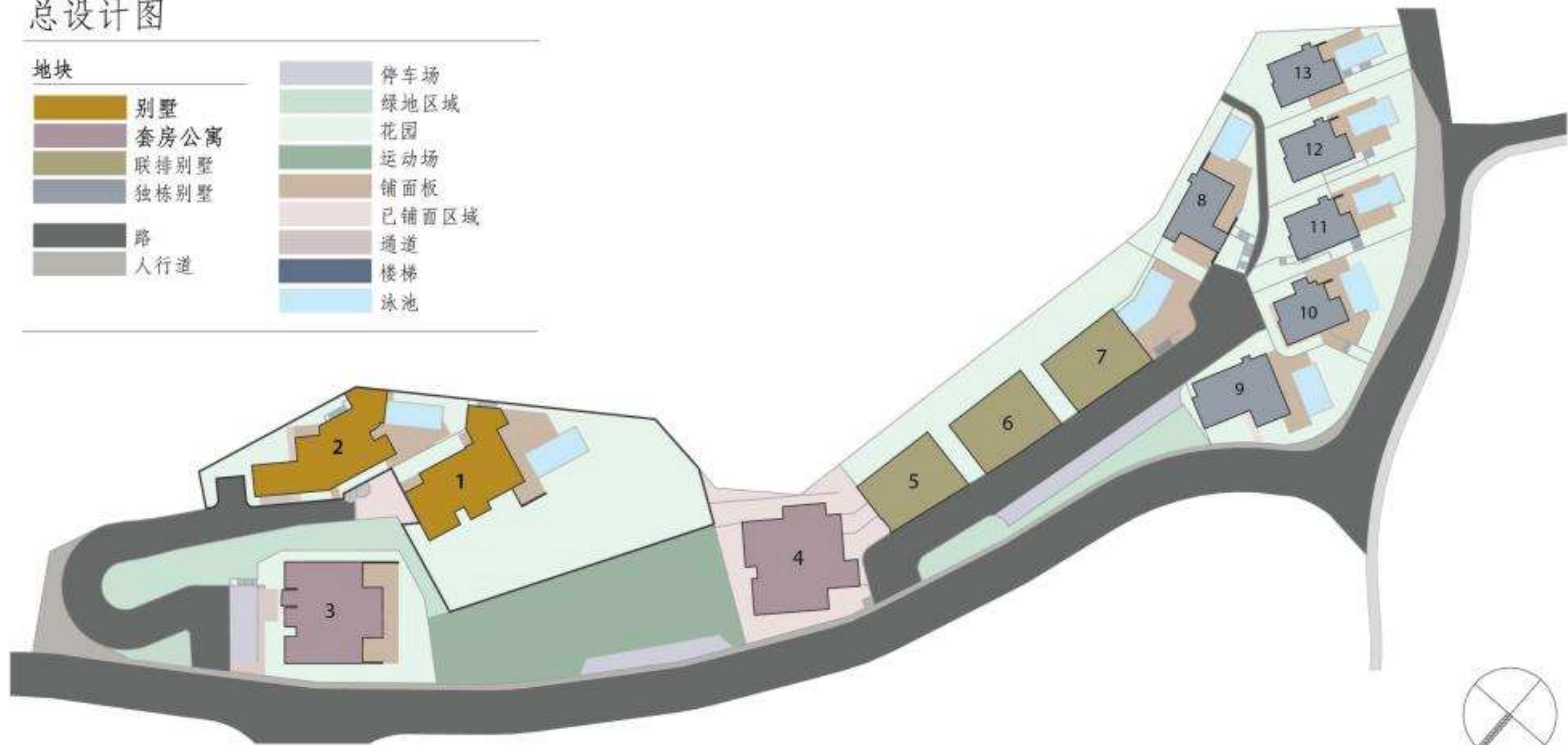
户型 C

# 总设计图

地块

- 别墅
- 套房公寓
- 联排别墅
- 独栋别墅
- 路
- 人行道

- 停车场
- 绿地区域
- 花园
- 运动场
- 铺面板
- 已铺面区域
- 通道
- 楼梯
- 泳池



# 户型 A

别墅-8号

3居室, 总覆盖面积 237 m<sup>2</sup>





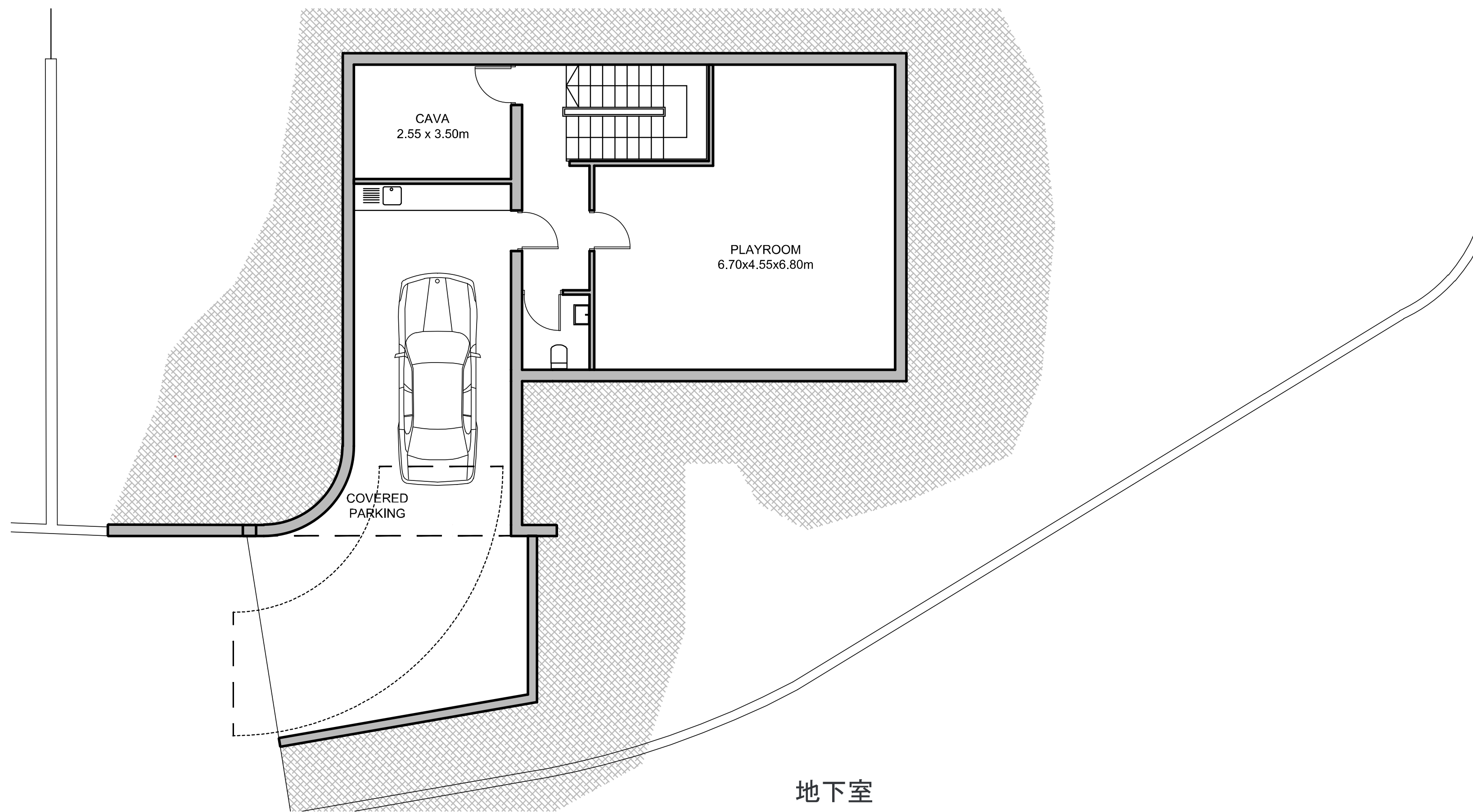




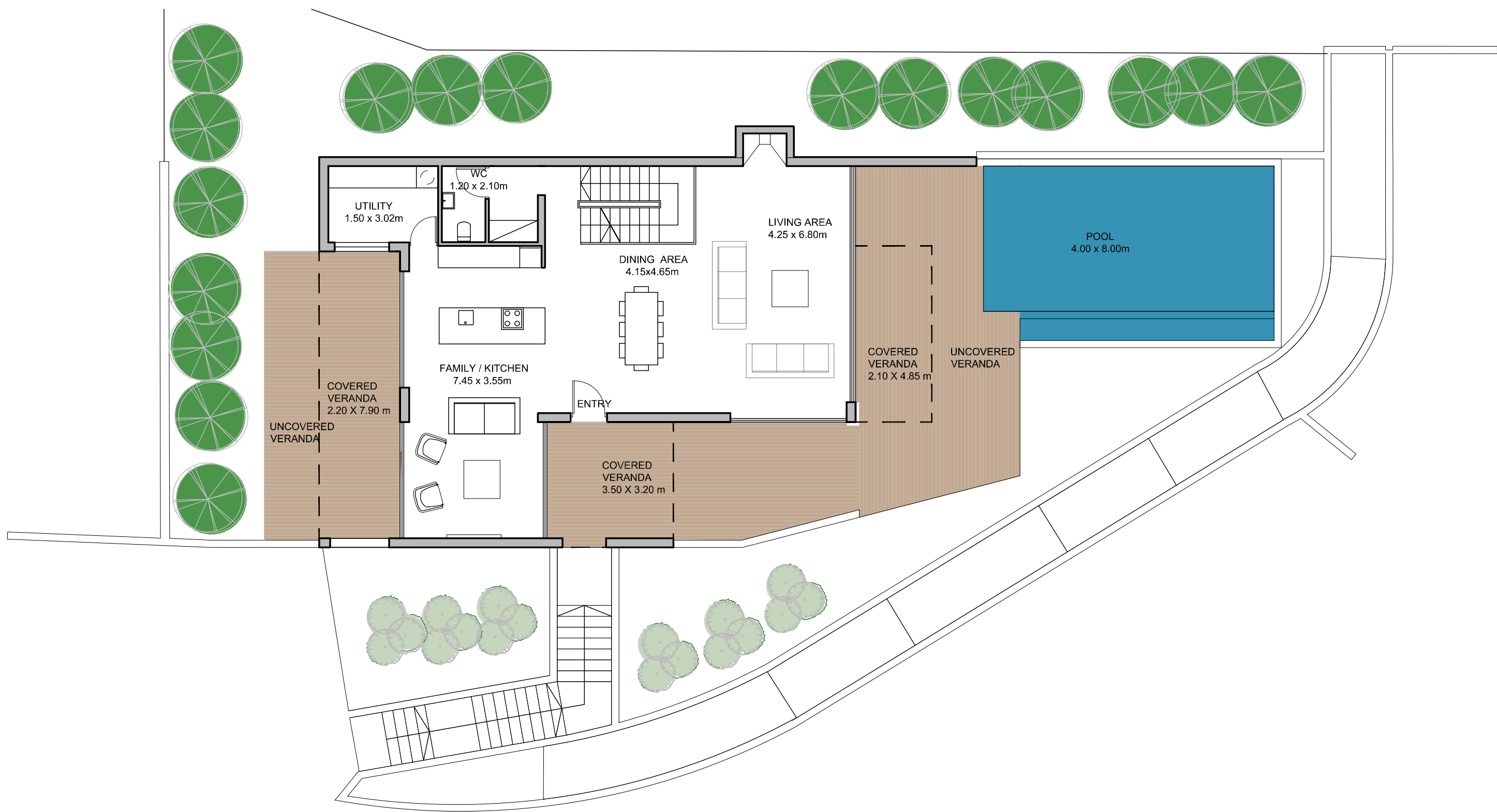




# 户型 A

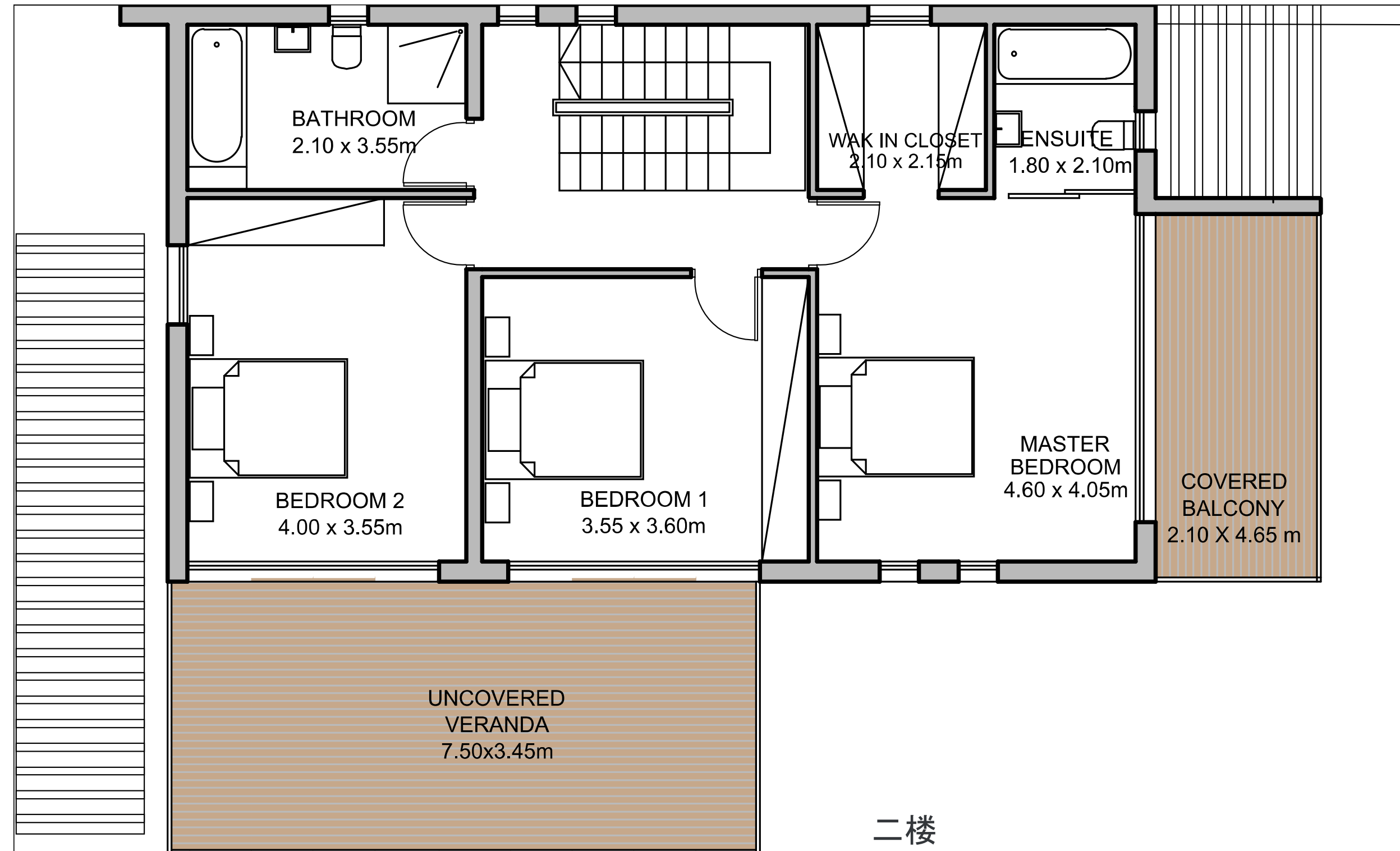


# 户型 A



一楼

# 户型 A



# 户型 B

别墅 - 9号

4居室, 总覆盖面积 213 m<sup>2</sup>







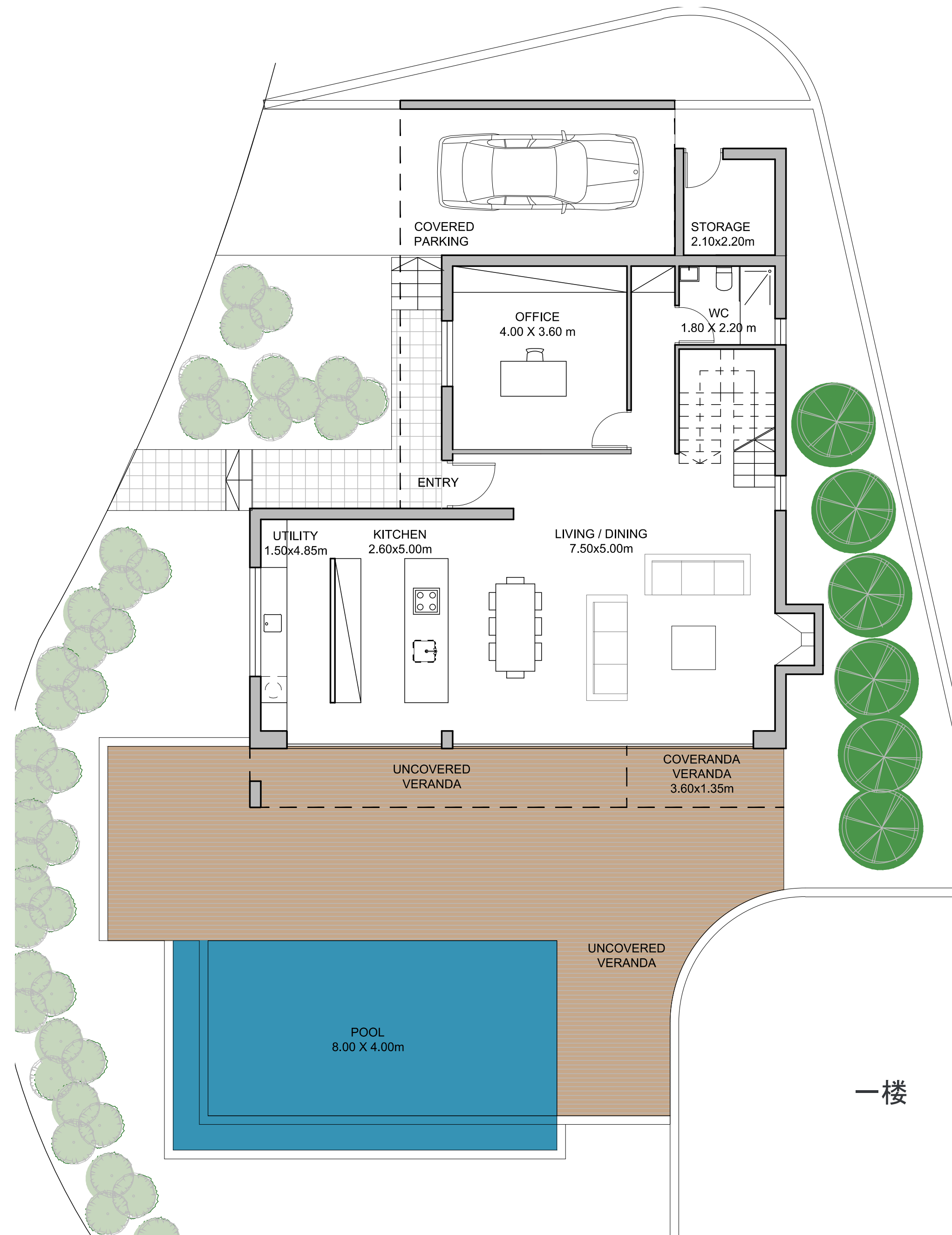




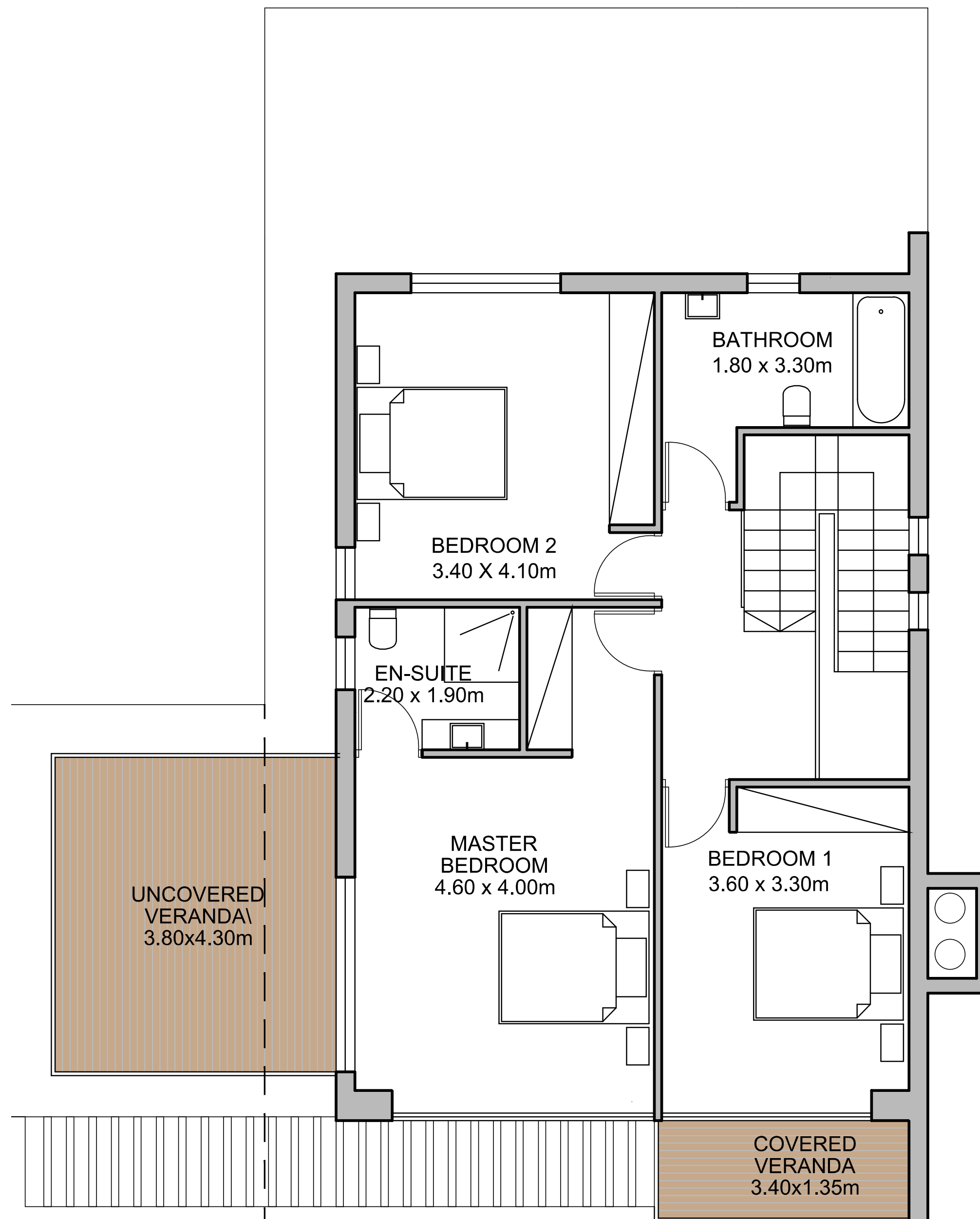




# 户型 B



# 户型 B



二楼

# 户型 C

别墅 - 10号, 11号, 12号, 13号

3居室, 总覆盖面积 178 m<sup>2</sup>





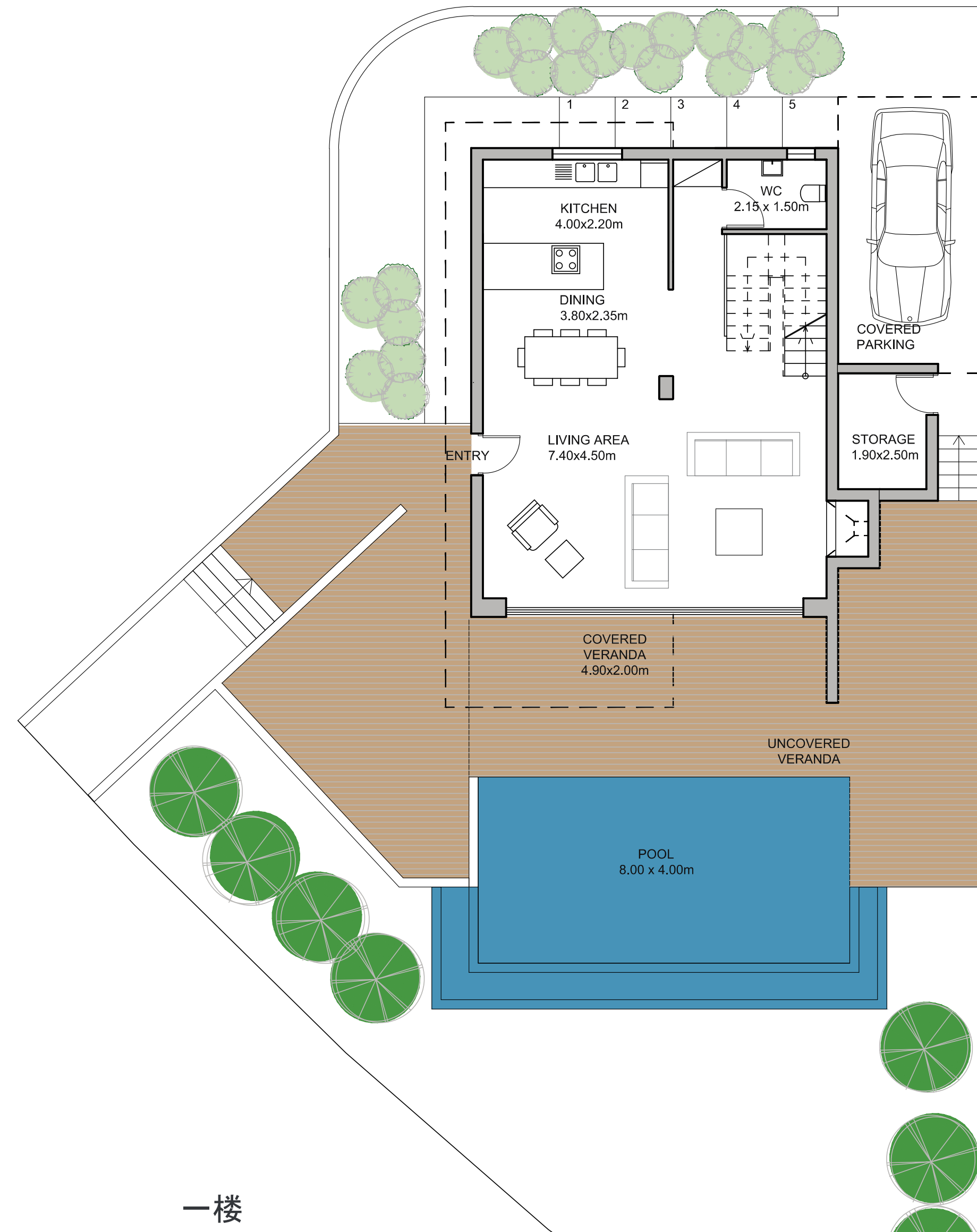






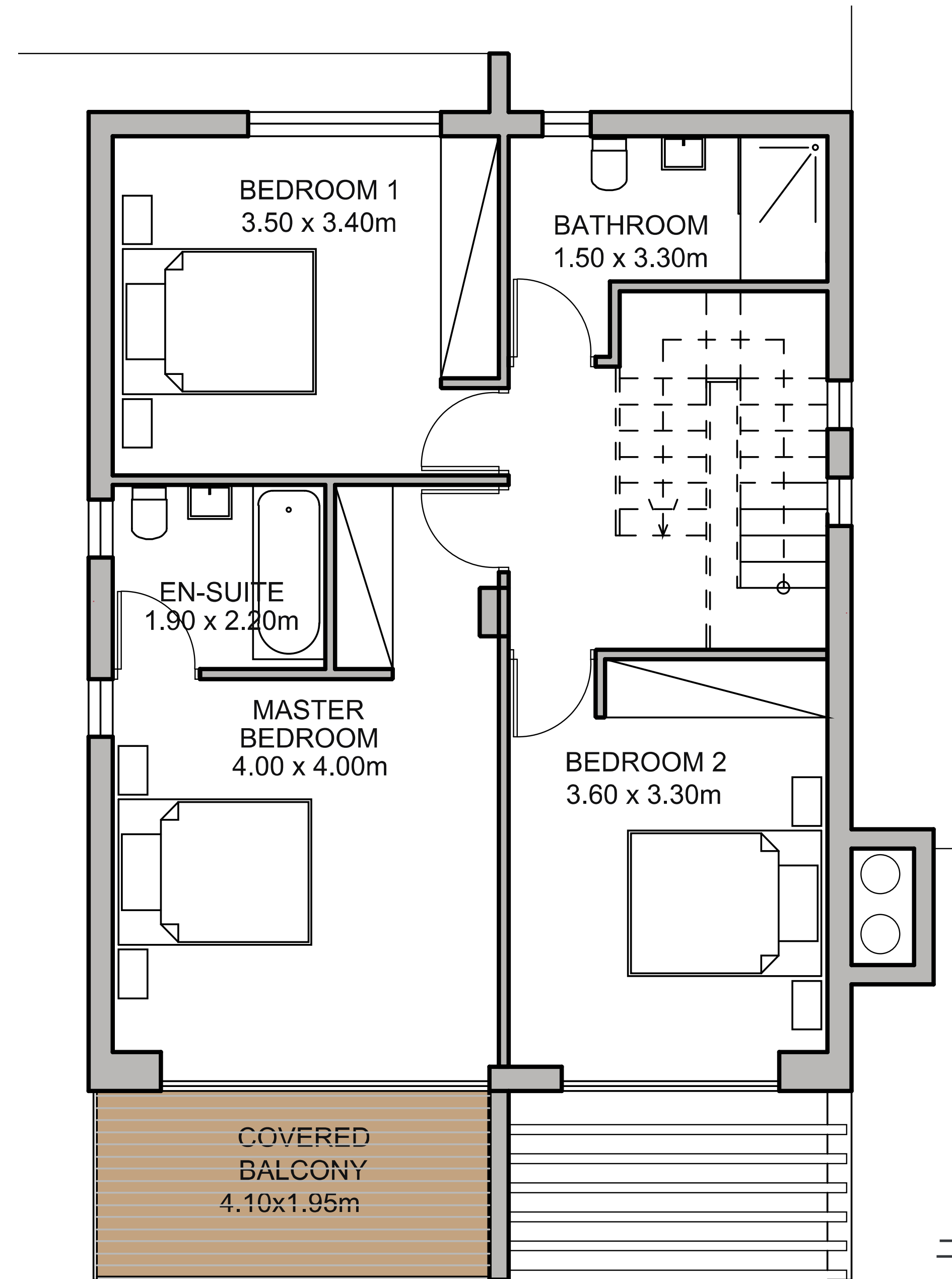


# 户型 C



一楼

# 户型 C



二楼

# 联排别墅



Aria的现代化建筑线条在联排别墅上也有展现，优美的悬臂式阳台和双层高的玻璃梯井是主要的外观特点。









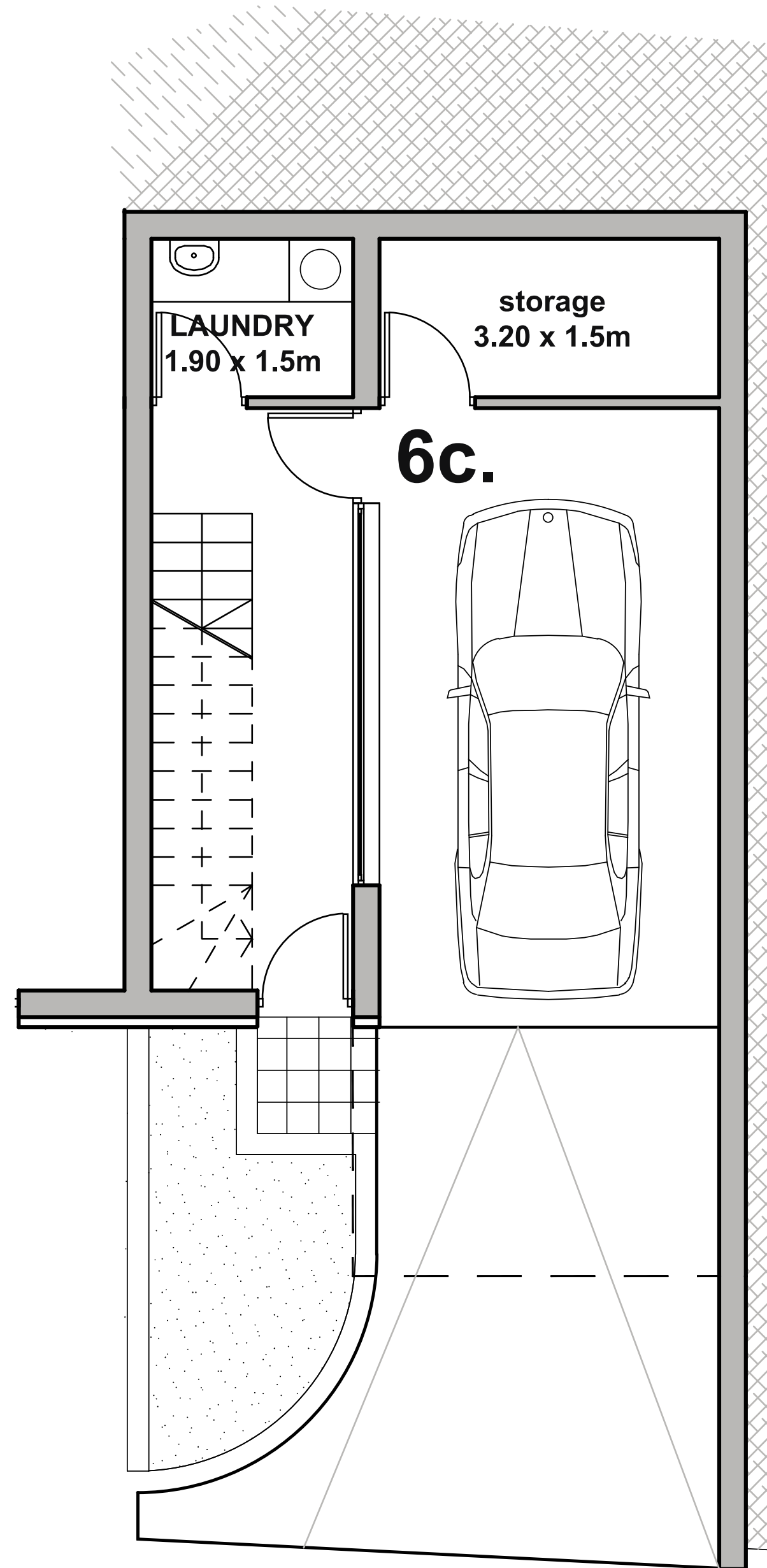






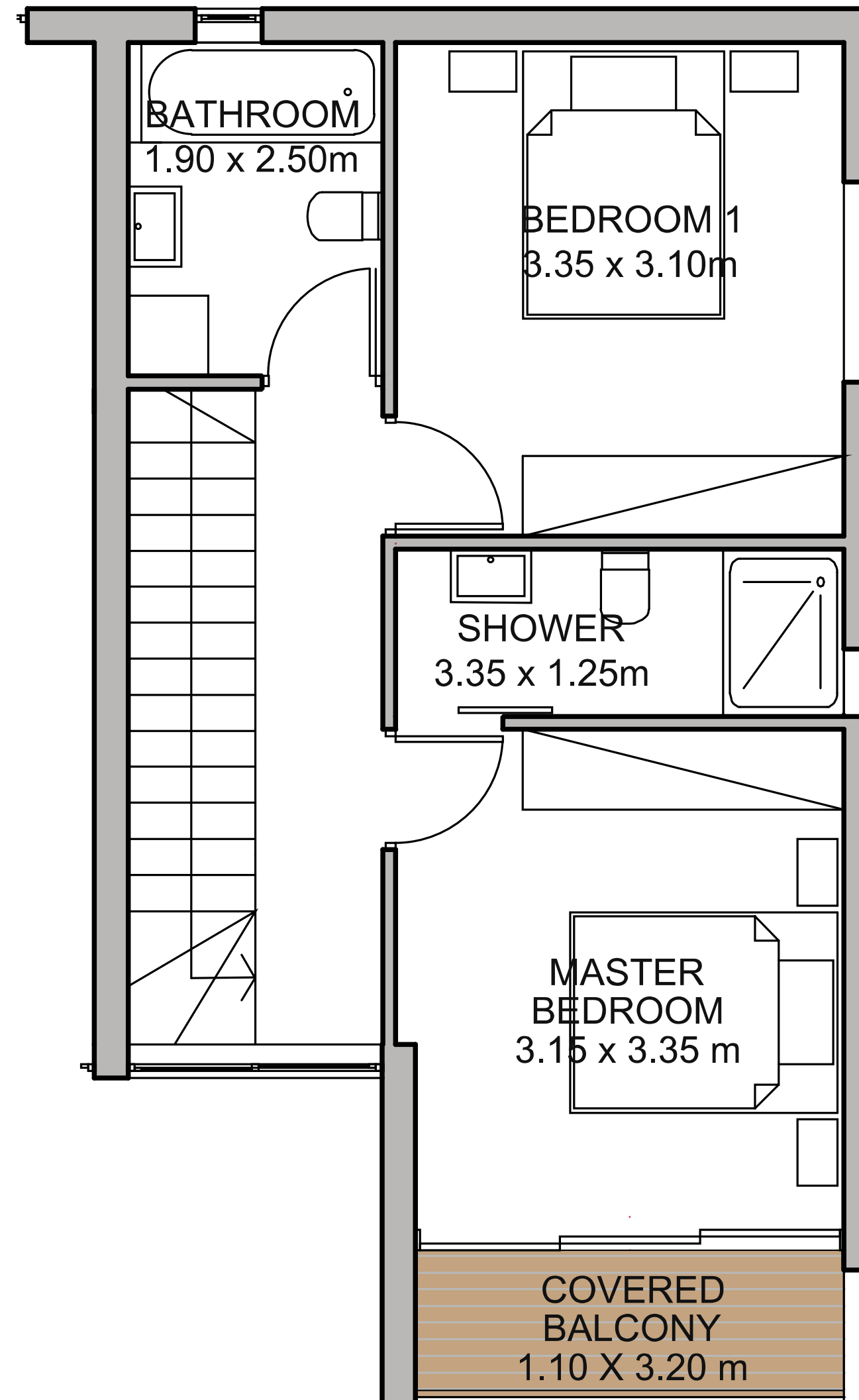
# 联排别墅

2 居室, 总覆盖面积 105 – 112 m<sup>2</sup>



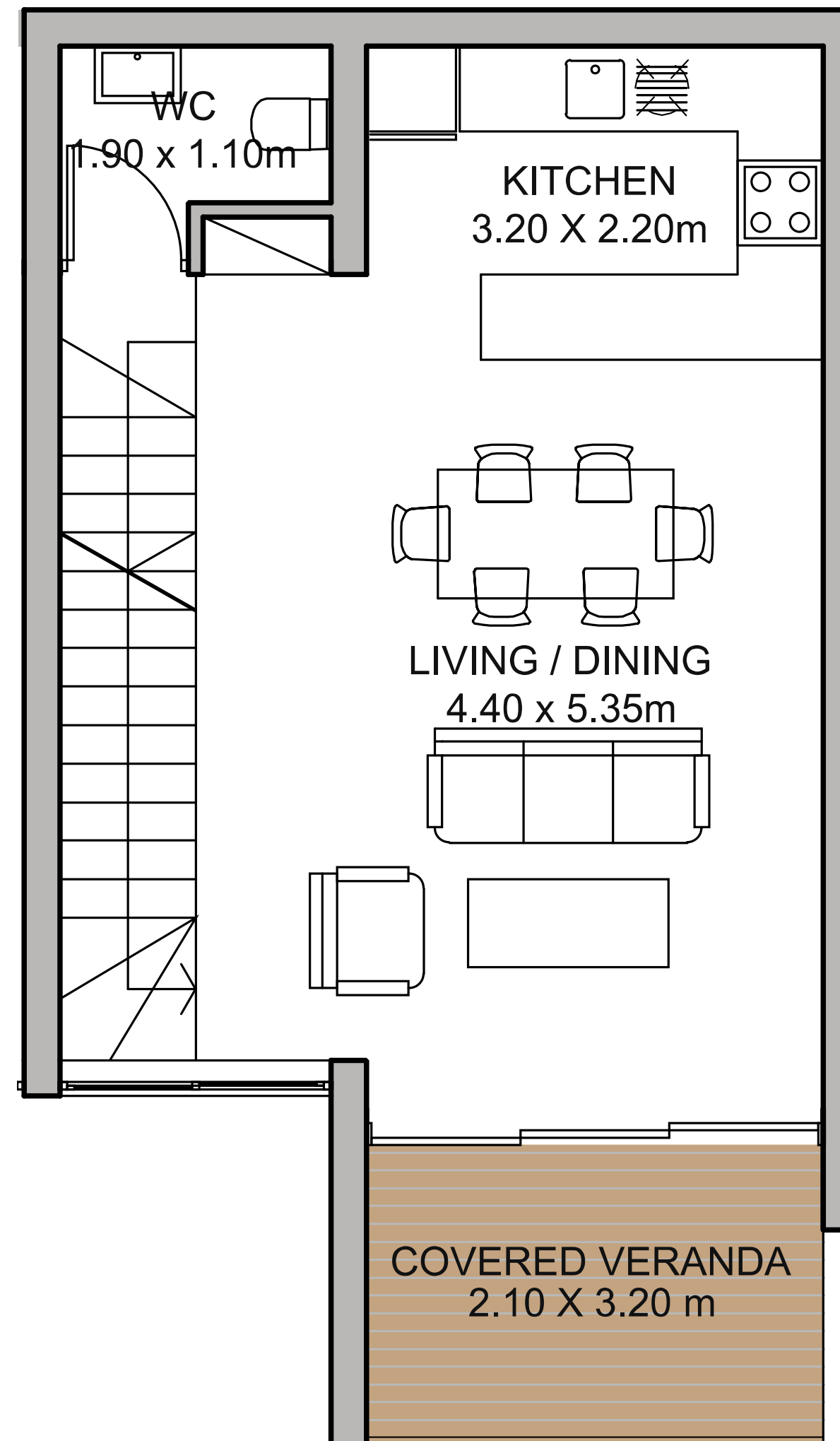
地下室

联排别墅



二楼

# 联排别墅



一楼

# 公寓&顶层公寓



3栋

Aria的套房是位于美丽乡间的现代化家园。建筑师将家园与自然环境完美融合，并且确保了生活空间的开阔景观。高处的位置提供了壮美的城市和海岸景观。时尚的房产配备了私人泳池和美丽的地块。居民能够享受周围的绿地和停车设备，以及项目配备的篮球场。



3栋





3栋301号顶层公寓



3栋301号顶层公寓



3栋301号顶层公寓



3栋301号顶层公寓



4 栋



顶层公寓4栋301室



顶层公寓4栋301室



顶层公寓4栋301室



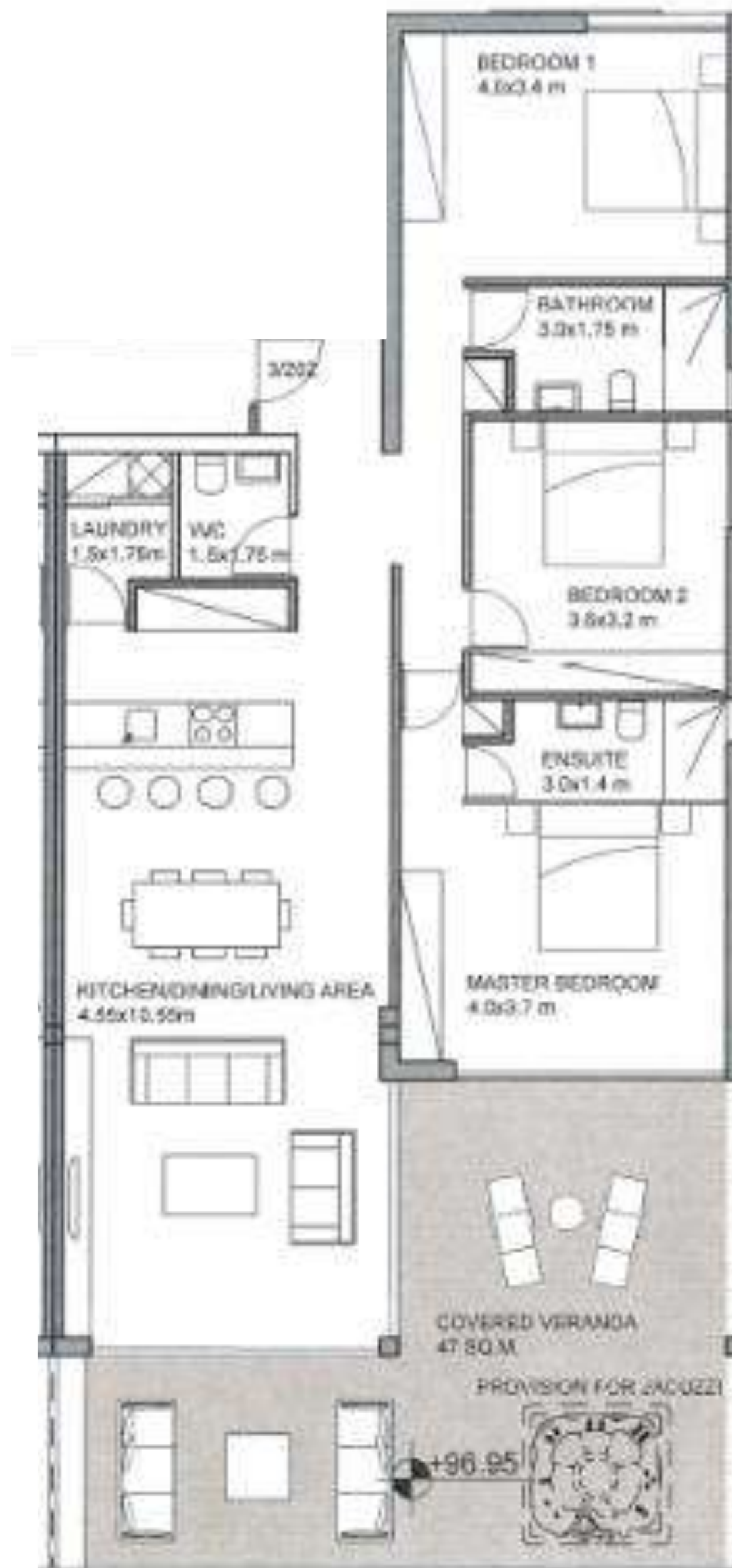


顶层公寓4栋301室

公寓  
2居室, 总覆盖面积 100 – 111 m<sup>2</sup>

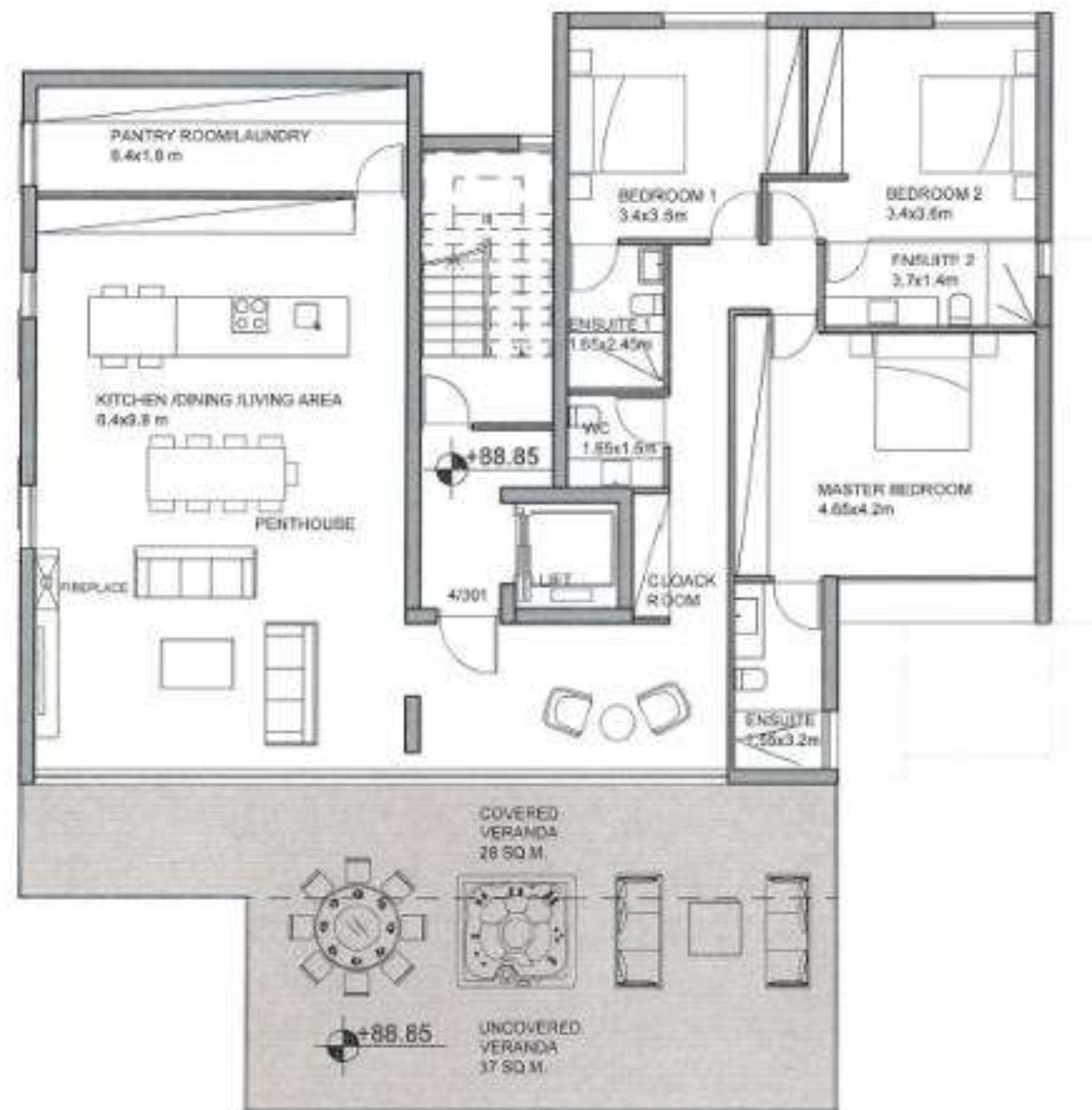


公寓  
3居室, 总覆盖面积 198 – 200 m<sup>2</sup>

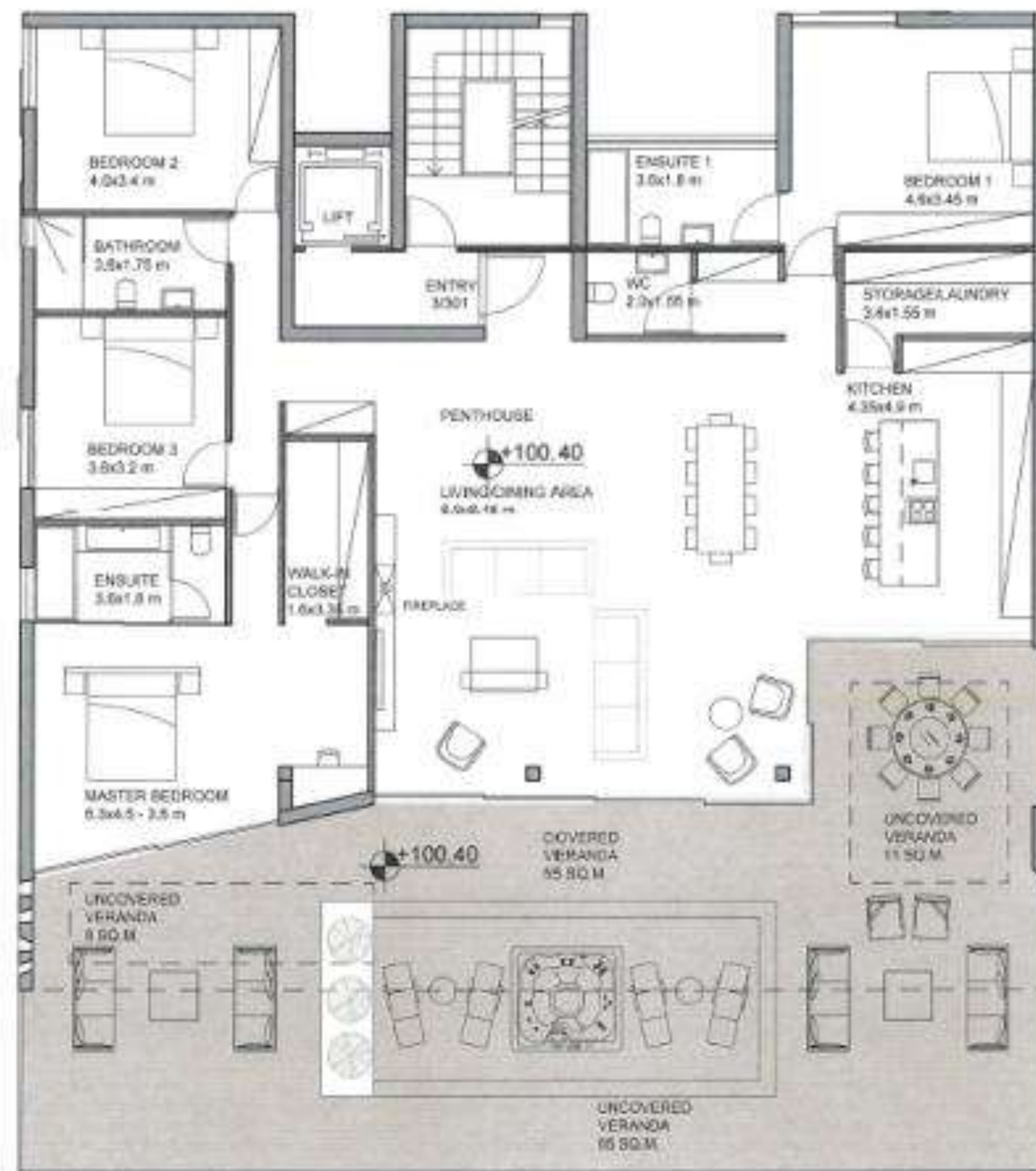


# 顶层公寓

3居室, 总覆盖面积 242 m<sup>2</sup>



顶层公寓  
4居室, 总覆盖面积 320 m<sup>2</sup>



1号别墅& 3栋 尽享无限美景



从别墅1&2看到的景观





別墅1&2



# 別墅1

4居室，总覆盖面积346 m<sup>2</sup>

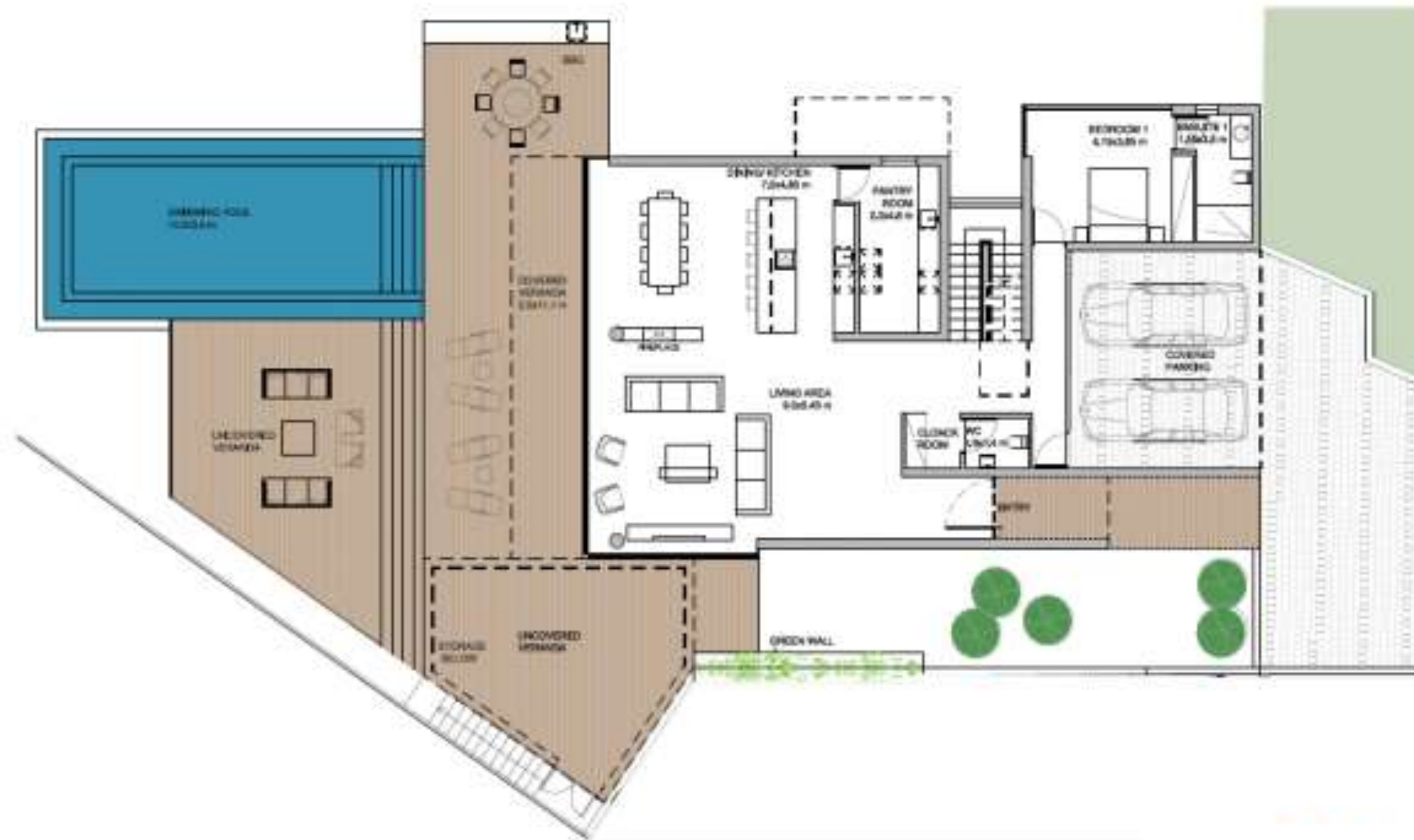


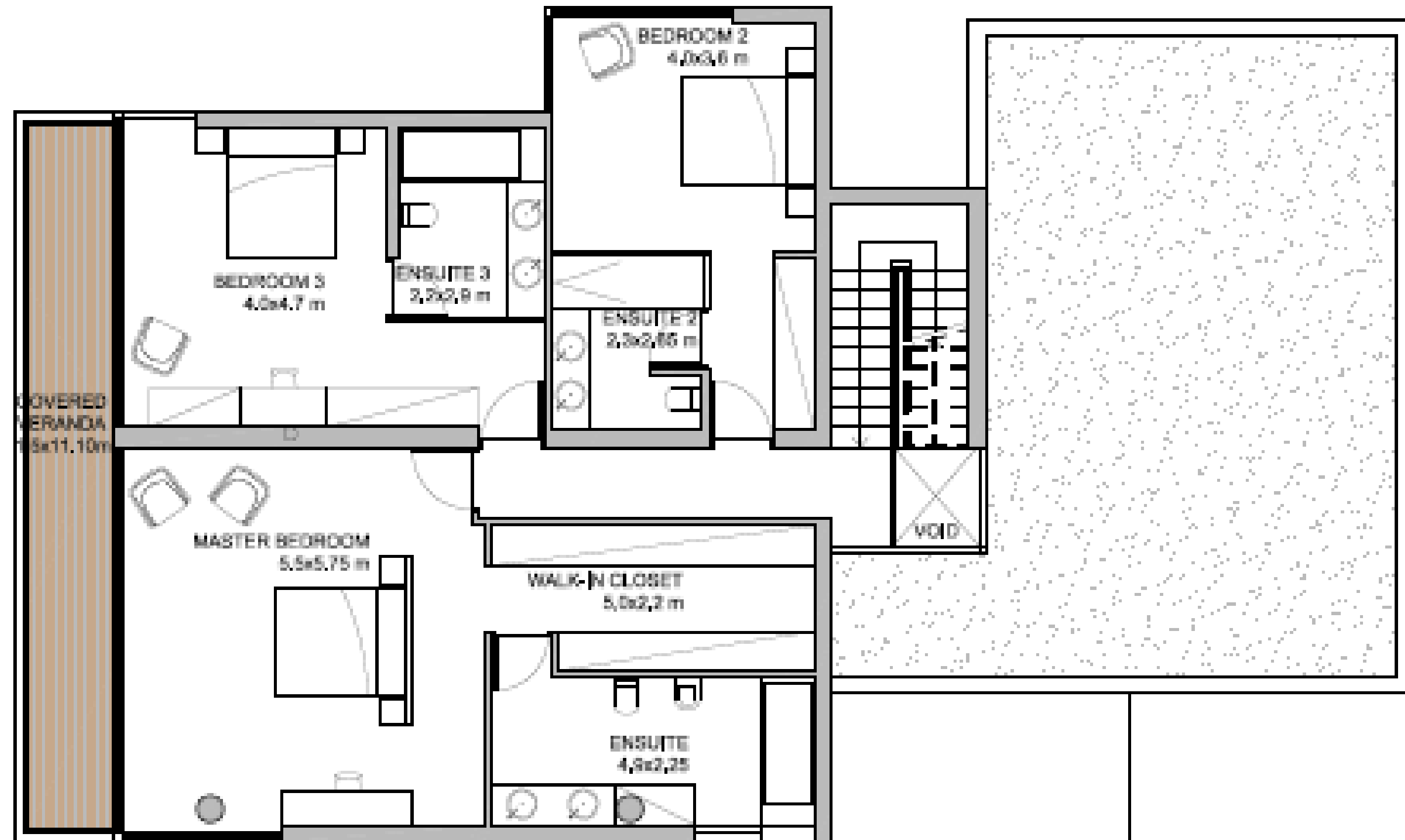


別墅1



別墅1

















## 别墅2

4居室，总覆盖面积 355 m<sup>2</sup>









別墅2









## 无边泳池

芳香的园林围绕着公共泳池，是休闲和晒日光浴的理想场所。

## 游乐场

大型花园和探险游乐园是孩子们的天堂。



## 运动场

住户可以享受Aria的运动场，有户外篮球场和其他娱乐设施。

# ARIA RESIDENCES

