

D O M U S

C O N T E M P O R A R Y L I V I N G





# 帕福斯

——美丽之城

帕福斯是塞浦路斯西南部的海滨城市，是传说中爱和美丽的女神-阿芙洛狄特的诞生地。帕福斯曾是古塞浦路斯的都城，是风景最宜人的城市，已被选为2017年的欧洲文化之都。





# 美丽之城

帕福斯拥有迷人的海港和中世纪古堡，美丽的自然风景和著名的历史古迹，给人以都市般的生活体验。在古代，帕福斯作为塞浦路斯的首都长达600年之久。因其考古价值如此深厚，UNESCO联合国科教文组织将整个城市列入世界文化遗产名录。

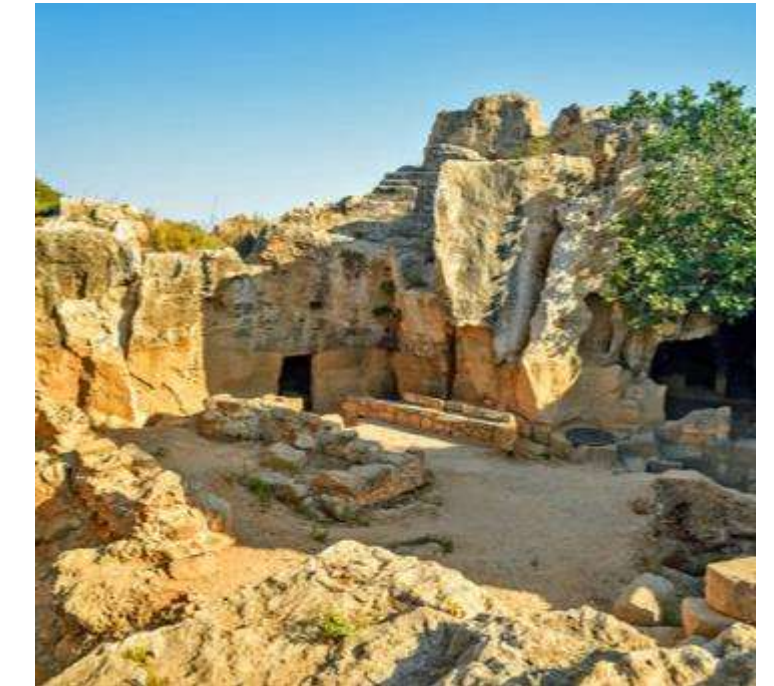




# 帕福斯

除了古城的魅力之外，帕福斯还有众多迷人的沙滩，堪称岛上之最，以及各式时尚的咖啡厅和餐厅，现代化的配套设施，喧嚣的夜生活和许多风景名胜地。她也是塞浦路斯阿卡马斯国家公园的所在地。

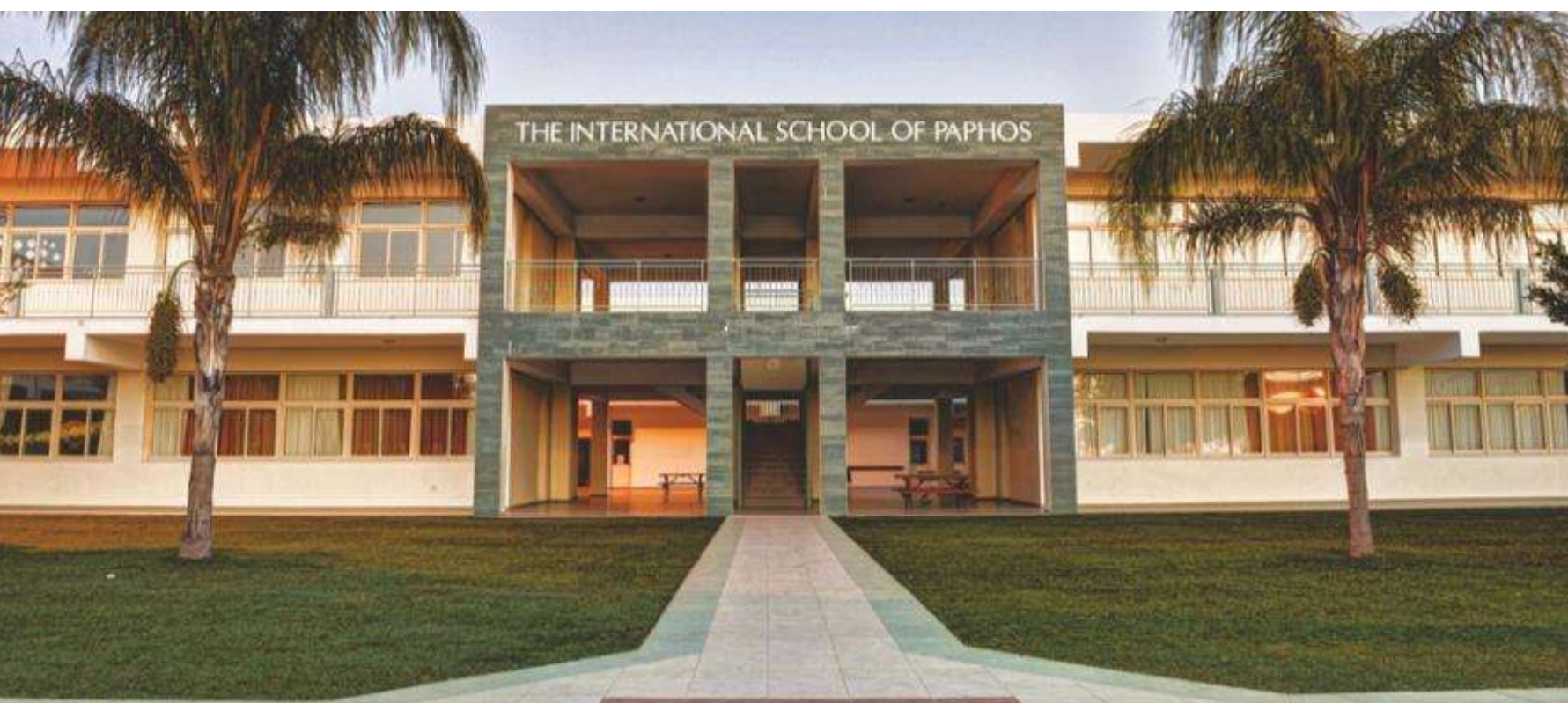
- 海港古堡
- 爱神岩
- 考古公园
- 马赛克
- 国王墓
- 珊瑚湾
- 阿卡马斯国家公园
- 国王大道商场
- 传统村庄





# 私立学校

帕福斯的英国私立学校



私立学校基于英国国家课程，提供高水平的教育品质。



# DOMUS

CONTEMPORARY LIVING



多姆斯是一个设计新颖的小区，共59套房产，有敞阔的1居和2居公寓，带宽大的阳台，也有开放式设计的3居室顶层豪华套房。另有10套漂亮的2居室联排别墅。



# DOMUS

## 景点



1. 帕福斯古堡

2. 下城区考古公园


3. 帕福斯马赛克公园



4. 国王墓

5. 珊瑚湾

6. 距离市中心8公里 (1h 31m , 16m )

 私立学校

-距离国际学校6 km (1h 1m , 13m )

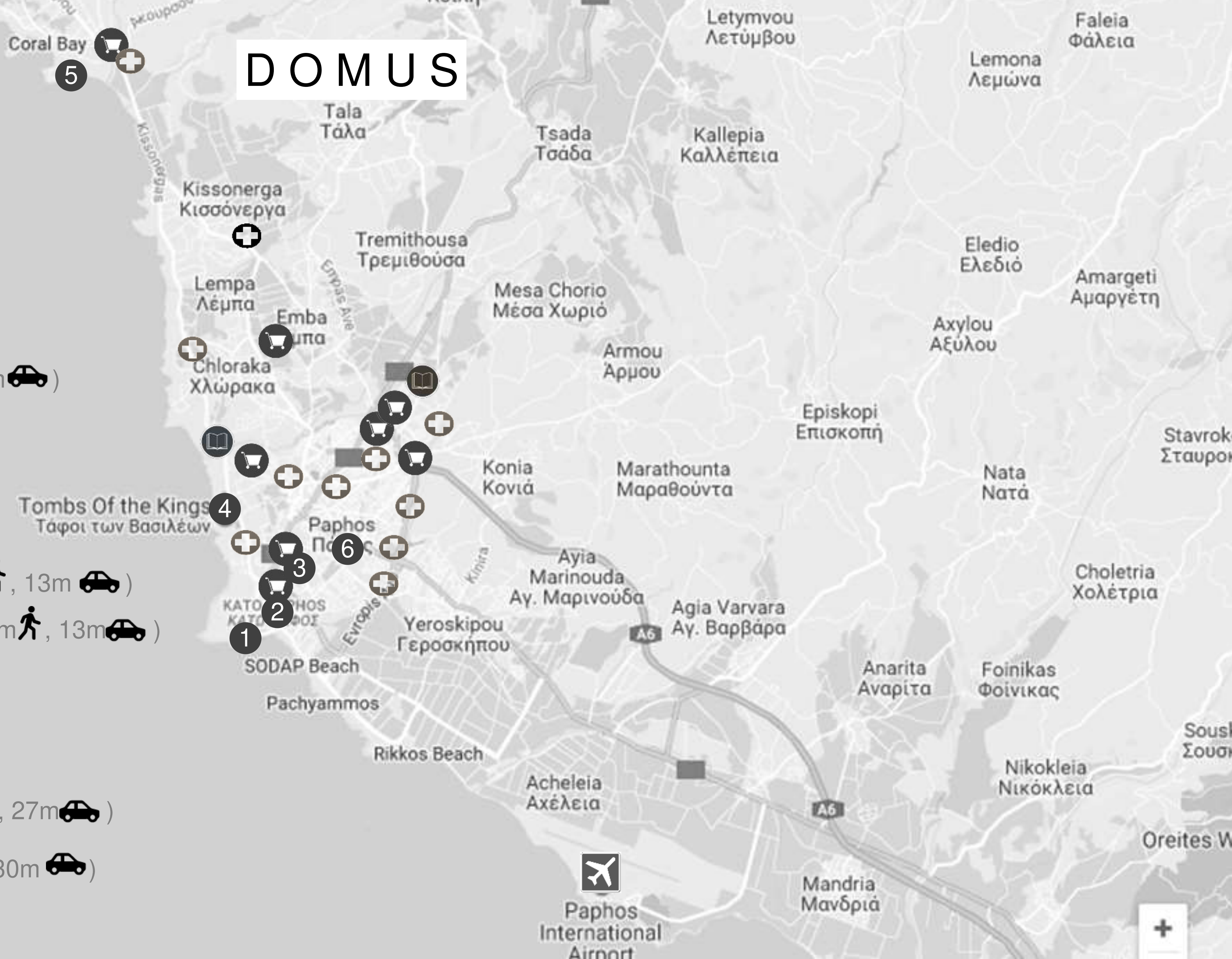
-距离Aspire学校8km (1h 28m , 13m )

 超市

 医院

 -距离帕福斯机场 24km (4h , 27m )

 -距离拉纳卡机场 138km (1h 30m )





# 塔拉村广场

塔拉是一个传统的塞浦路斯小村，中心有一个村广场，广场四周铺设人行步道，有许多热情友好的咖啡厅、酒馆、餐厅、酒吧和生活配套。





# 生活方式



每年夏天，塔拉村的环形剧场都会举办很多歌剧、表演和活动。壮阔的海岸风景为每一场演出添上迷人的幕墙。剧场旁也有酒吧/餐厅和儿童乐园。





## 敏睿斯

驱车仅9.4千米便可抵达敏睿斯  
山庄高尔夫锦标赛球场



## 安东尼浴池瀑布

安东尼浴池有两级水瀑，是一个美丽的小乐园，  
非常值得一游。距离塔拉村仅6.9公里。

## 圣Neophytos修道院

圣Neophytos修道院位于塔拉村2.3km处，  
是帕福斯地标性的景点。







塔拉是帕福斯近郊的一个风景如画的小村，半山凉爽的海风和壮阔的海景使其倍受欢迎。建筑设计利用了地势轻微的坡度，使每套房产的景观达到最佳。



多姆斯展现了传统的塞浦路斯建筑风格，有穹顶、赤陶瓦片和石材装饰。





# 施工进度













# 主规划图







# 公寓

1,2 & 3 居室

总覆盖面积从58 - 140平方米













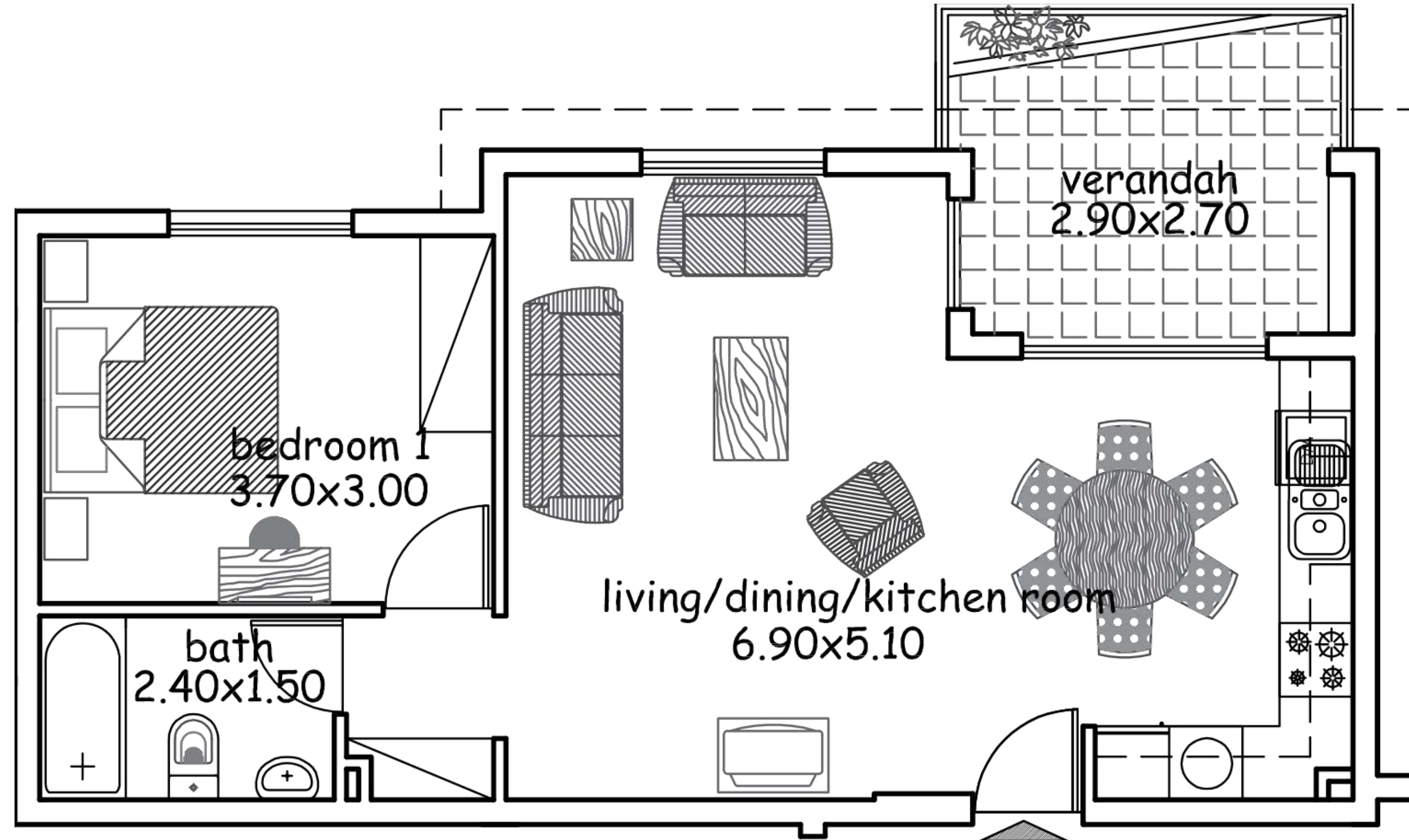






# 1居室公寓样板图

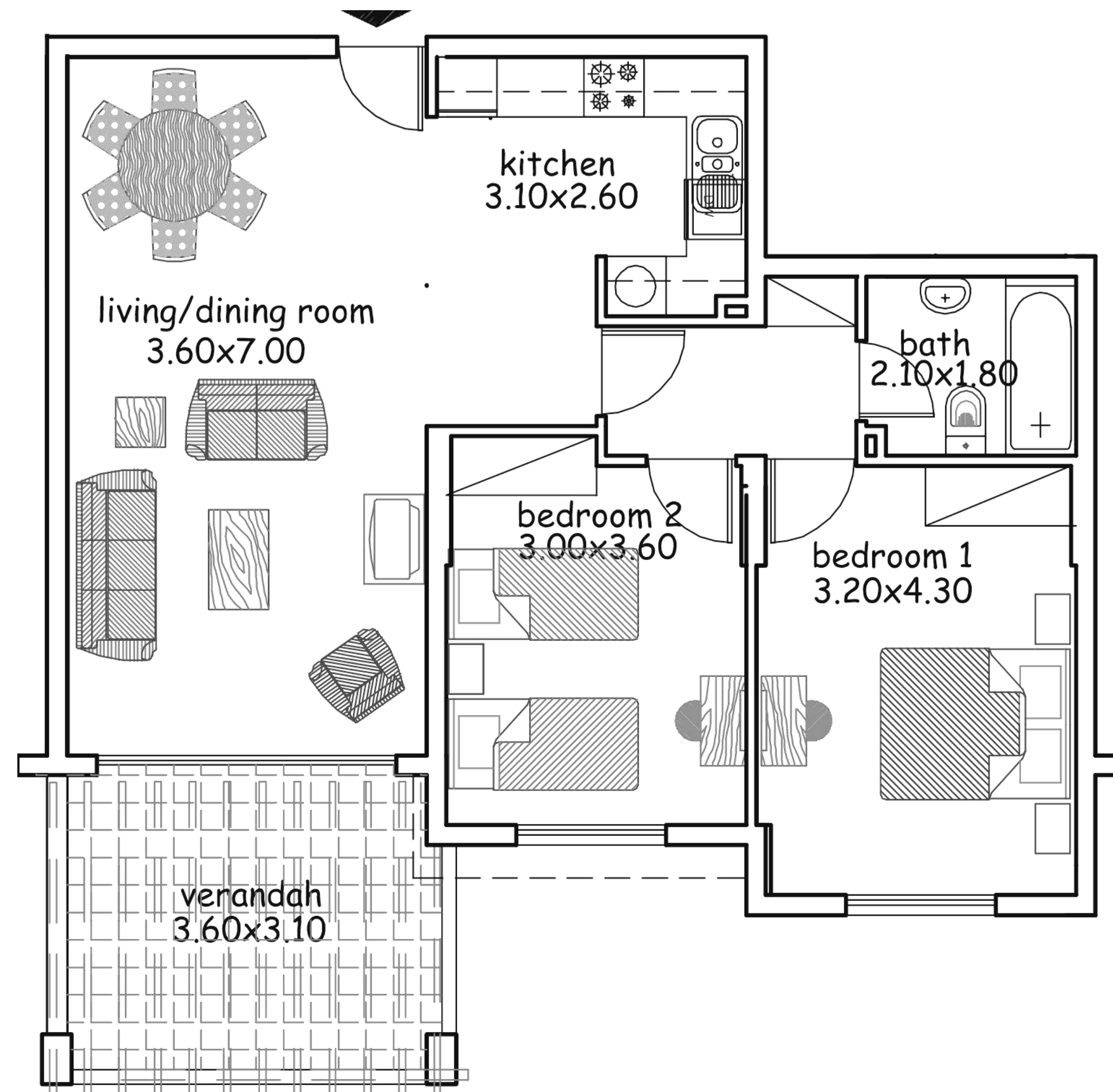
总覆盖面积58-75㎡





# 2居室公寓样板图

总覆盖面积76-124㎡





# 联排别墅

2居室

总覆盖面积从93 - 123平方米











1888  
4+  
Made in Italy

PITSOS





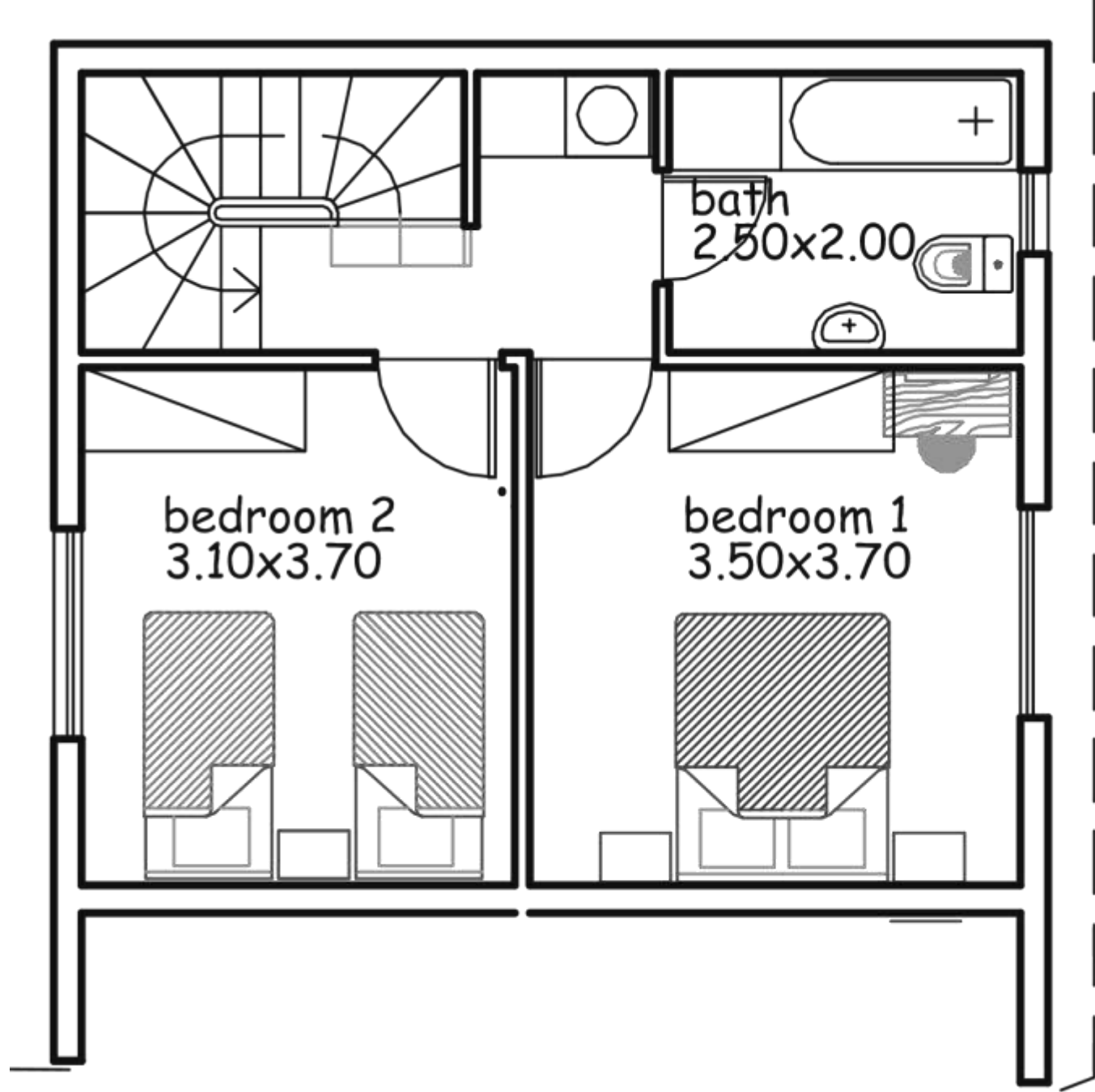
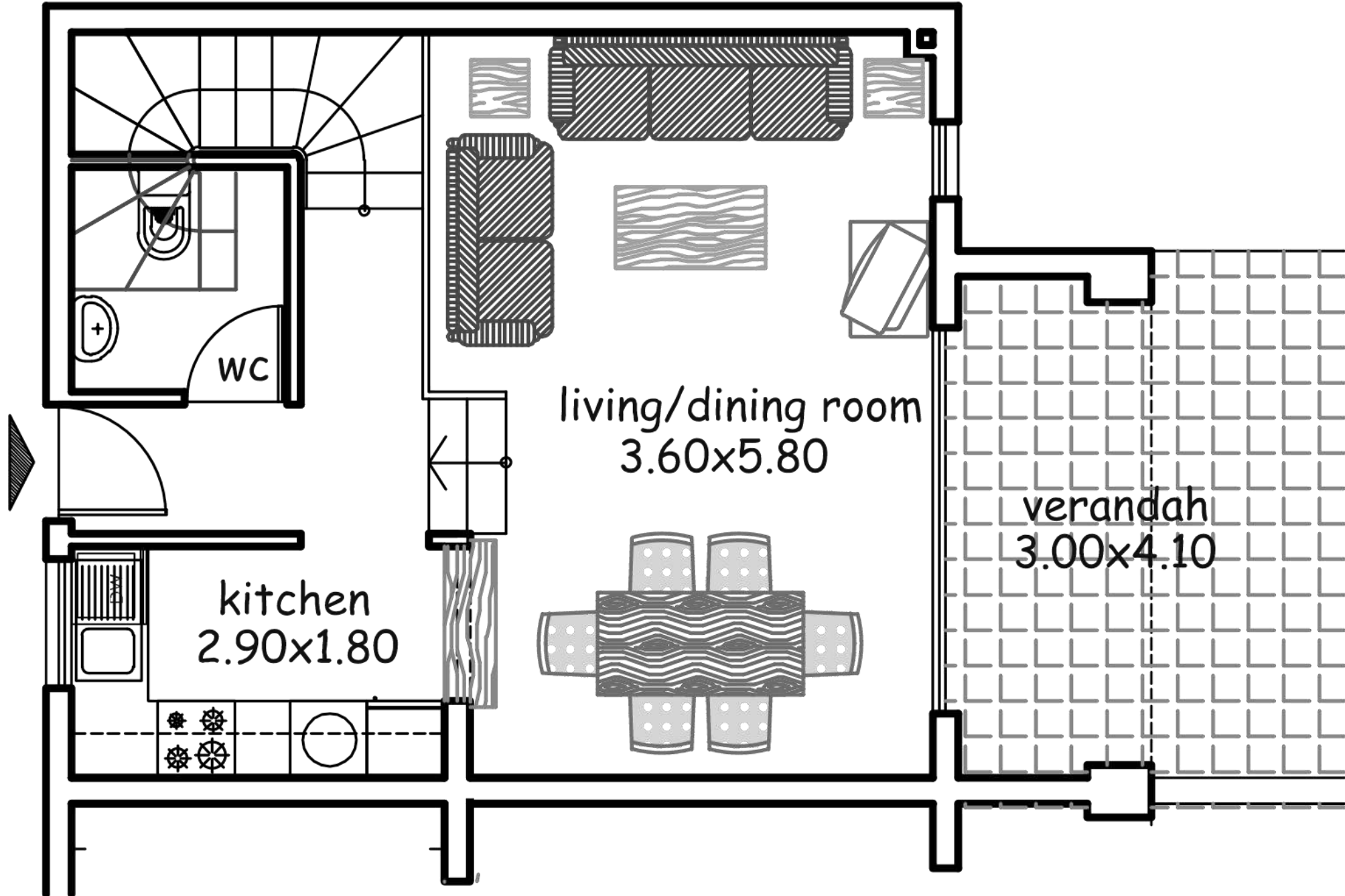






# 2居室联排别墅样板图

总覆盖面积93-123m<sup>2</sup>





# 顶层公寓

3&4居室

总覆盖面积156-315m<sup>2</sup>











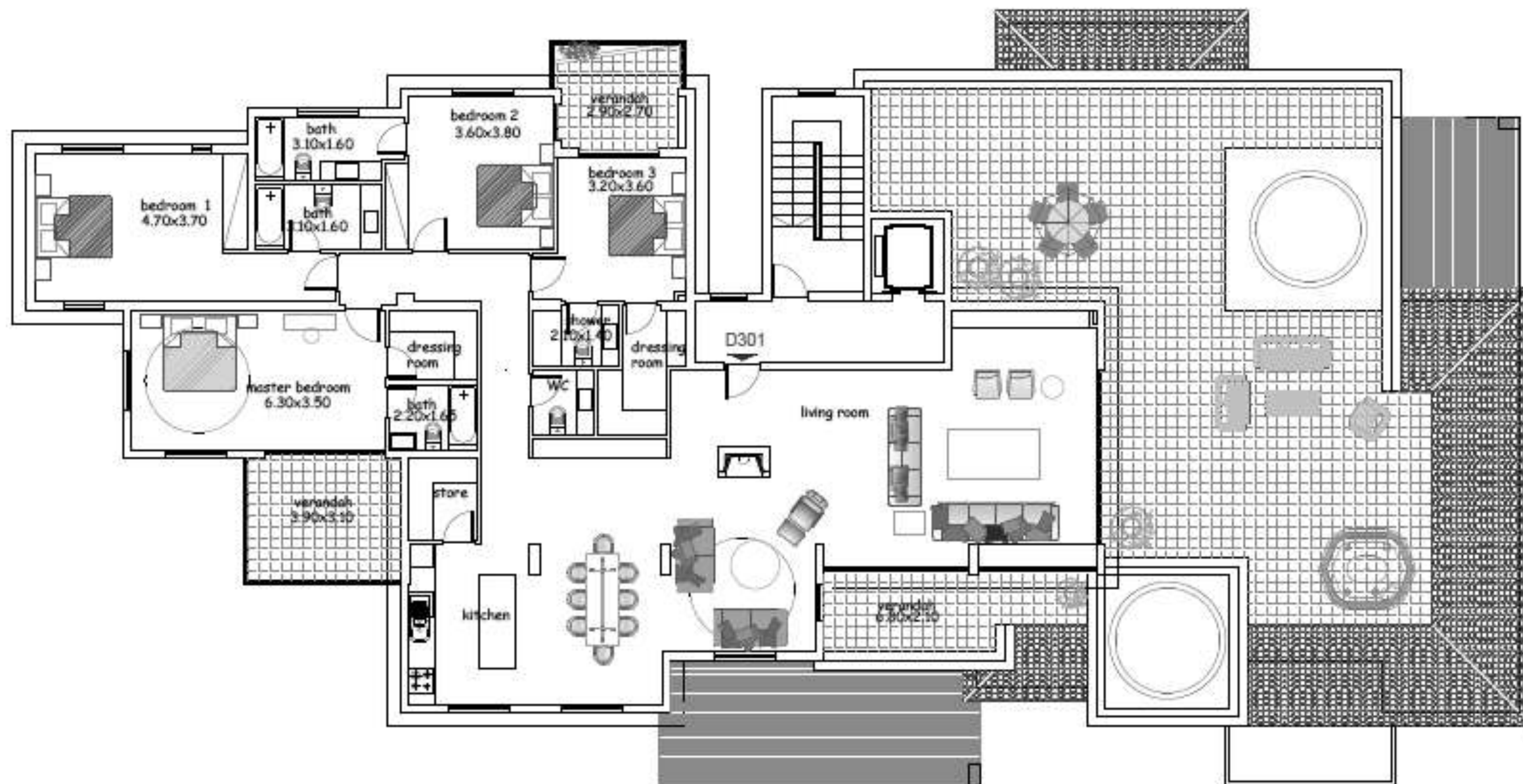






# 4居室顶层公寓样板图

总覆盖面积156-315m<sup>2</sup>





D O M U S

C O N T E M P O R A R Y L I V I N G