


VETRO

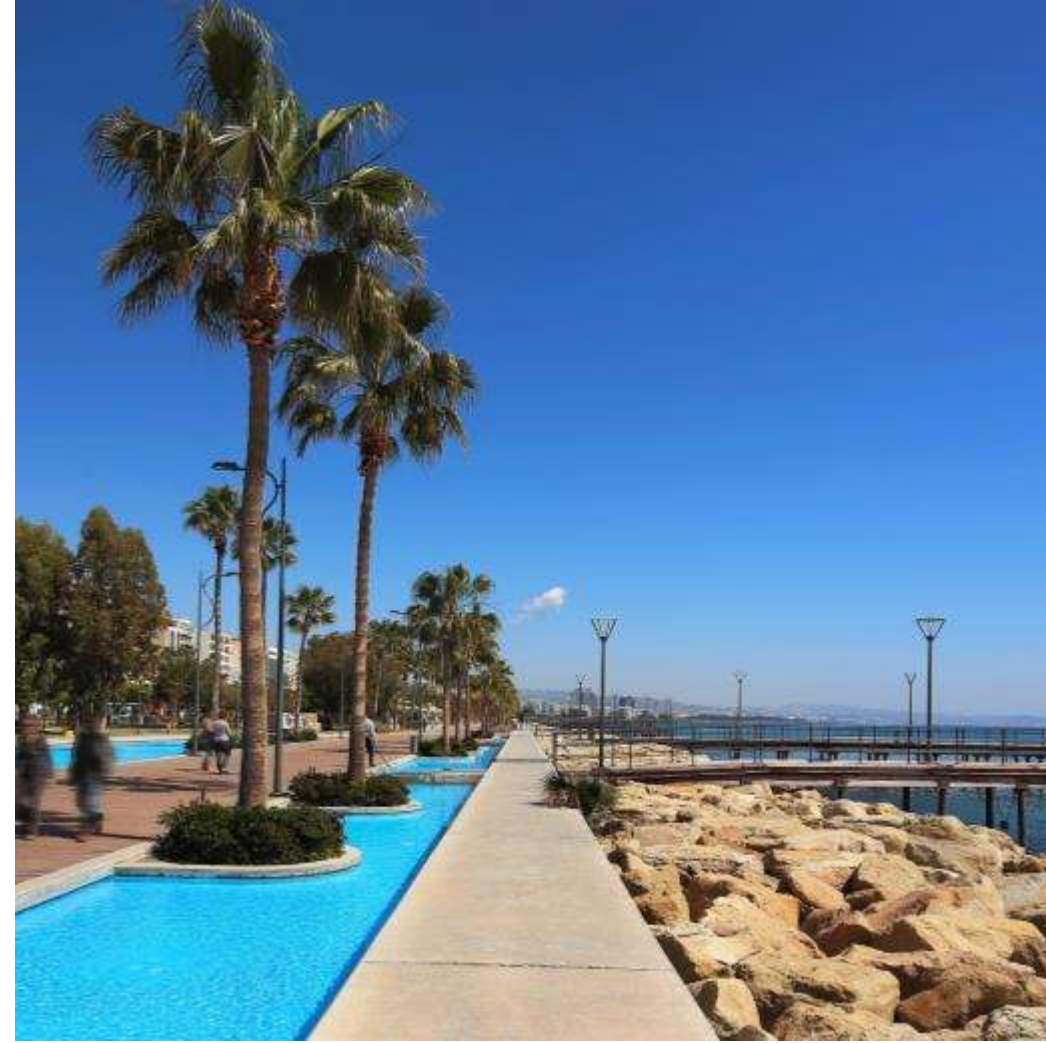
SUITES



利马索尔

——精选城市

利马索尔享有国际大都会的美誉，它是极其重要的商业区和充满活力的现代乐园。利马索尔始终位居世界一流的生活品质之列。在塞浦路斯，源远流长的现代文化和魅力四射的悠久传统相融合，无处不散发着迷人气息。



利马索尔迷人的人行步道位于海滨大道旁。有许多适合户外活动的理想场所，包括步行、慢跑、在海滩上享受闲暇的时光，或在棕榈成荫的草坪上静静的沉思。



活力四射的 利马索尔

城市到处都有各式餐厅、时尚咖啡厅、酒吧和别致的休闲场所，充满激情和活力。





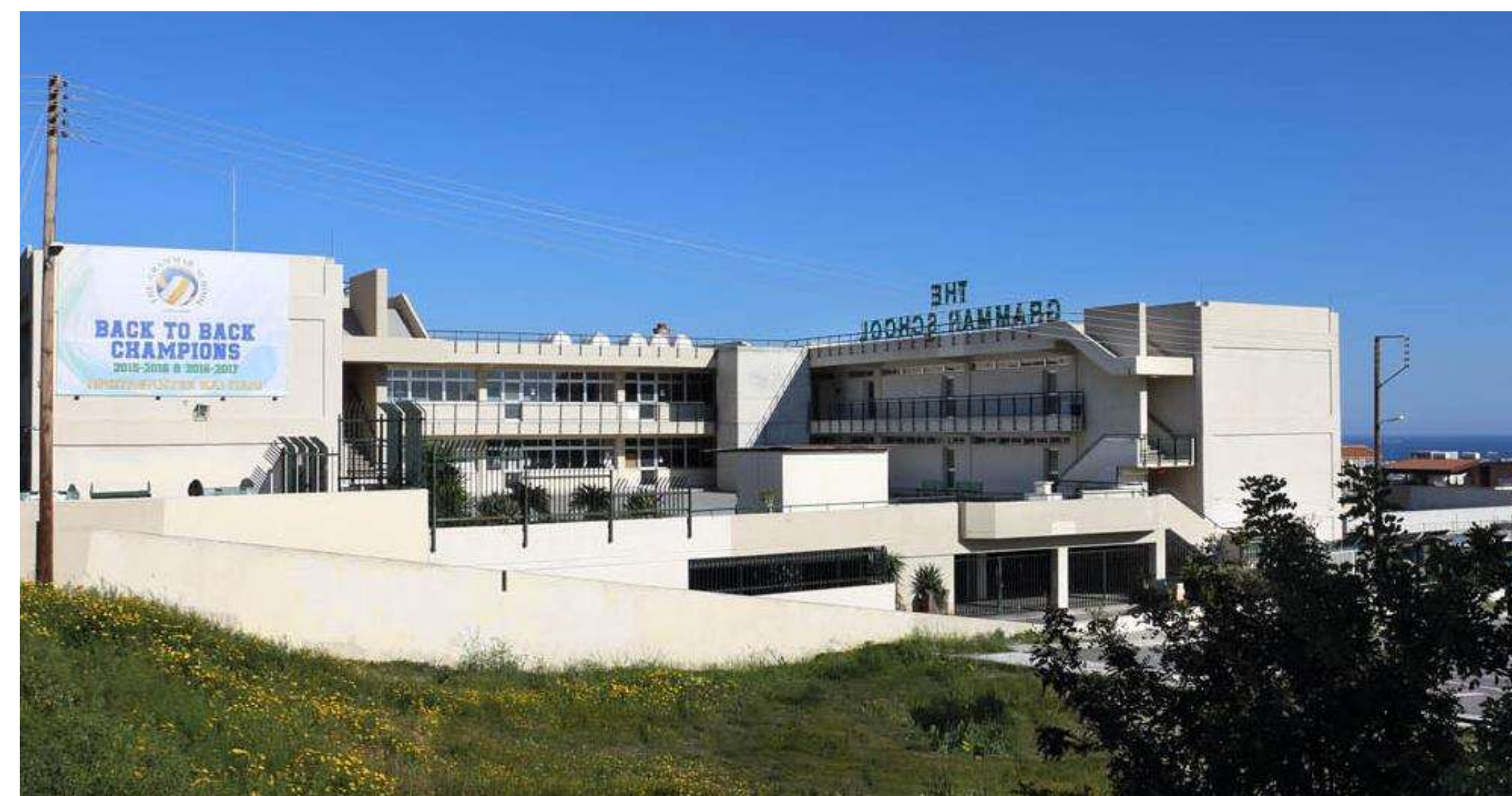
饮食文化融合精致与休闲

味觉的探险

利马索尔的美味饮食文化融合精致和休闲元素。美食选择丰富多样，还有传统地方菜。

私立学校

利马索尔有众多私立学校（希腊语，英语，法语和俄语）



VETRO

SUITES





VETRO SUITES

名胜古迹

- 1. 利马索尔城堡
- 2. 市政厅
- 3. 步行道
- 4. 历史中心

私立学校

超市

五星级酒店

离帕福斯机场62公里

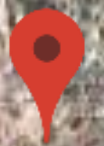
离拉纳卡机场64公里



Γερμασόγεια / Germasogeia

Αγιος Τύχων / Agios Tychon

Μέσα Γειτονιά / Mesa Geitonia



VETRO

一处五星级的选址

Vetro Suites 嘉园距离利马索尔5星级酒店区仅需几分钟路程



四季酒店



Amathus 沙滩酒店



Grand 酒店



Amara 酒店



Parklane 酒店



咖啡厅和酒吧

距离各种时尚的咖啡厅和沙滩

酒吧仅 2 公里



码头

利马索尔的码头，仅距离5公里，为110m的游艇提供650个泊位。它也包括一个商业区，配有14个餐厅和咖啡厅。40个商铺，1个水疗中心，健身房和文化交流中心。

沙滩

距离连绵的沙滩仅 5 公里



Amenities

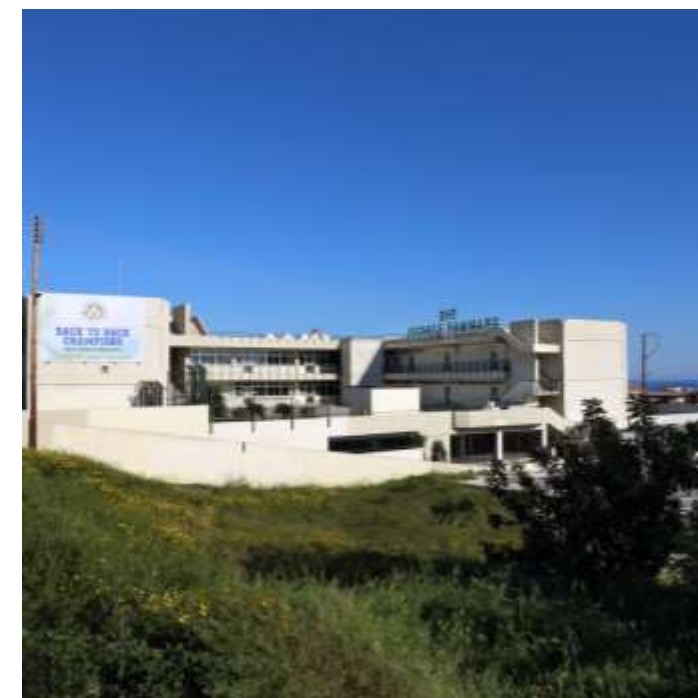
临近VETRO套房项目的便利设施



离面包房0.5公里



离超市150米



离私立学校3.8公里



离医院3.5公里



离药店1公里



离加油站0.5公里



离比萨餐厅150米



离银行150米



地理位置

地处Ayios Athanasios的绝佳地理位置，位于中心，且离海岸线咫尺之遥。

景色

壮丽的地中海，城市和田园周围的景色。

设计

一个典雅的现代化开发项目，带有开放式起居室

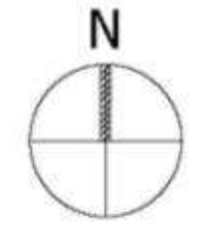
Vetro套房项目地处利马索尔大都市的中心，周边配有一系列的生活便利设施。该项目共有10套奢华的2-3居室的公寓，均配有开放式的起居室，连通一个大型的露台，是一所完美的地中海家园。



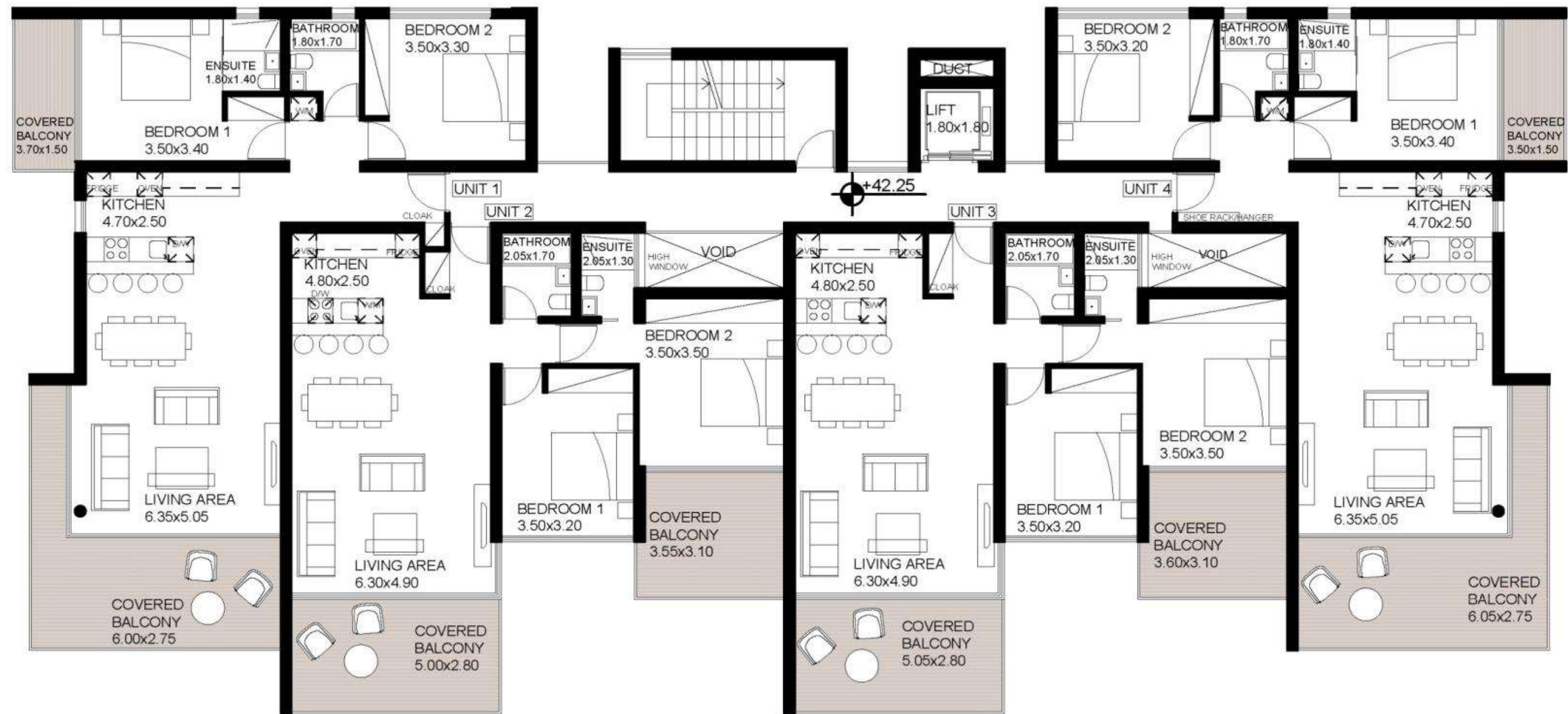




总平面图



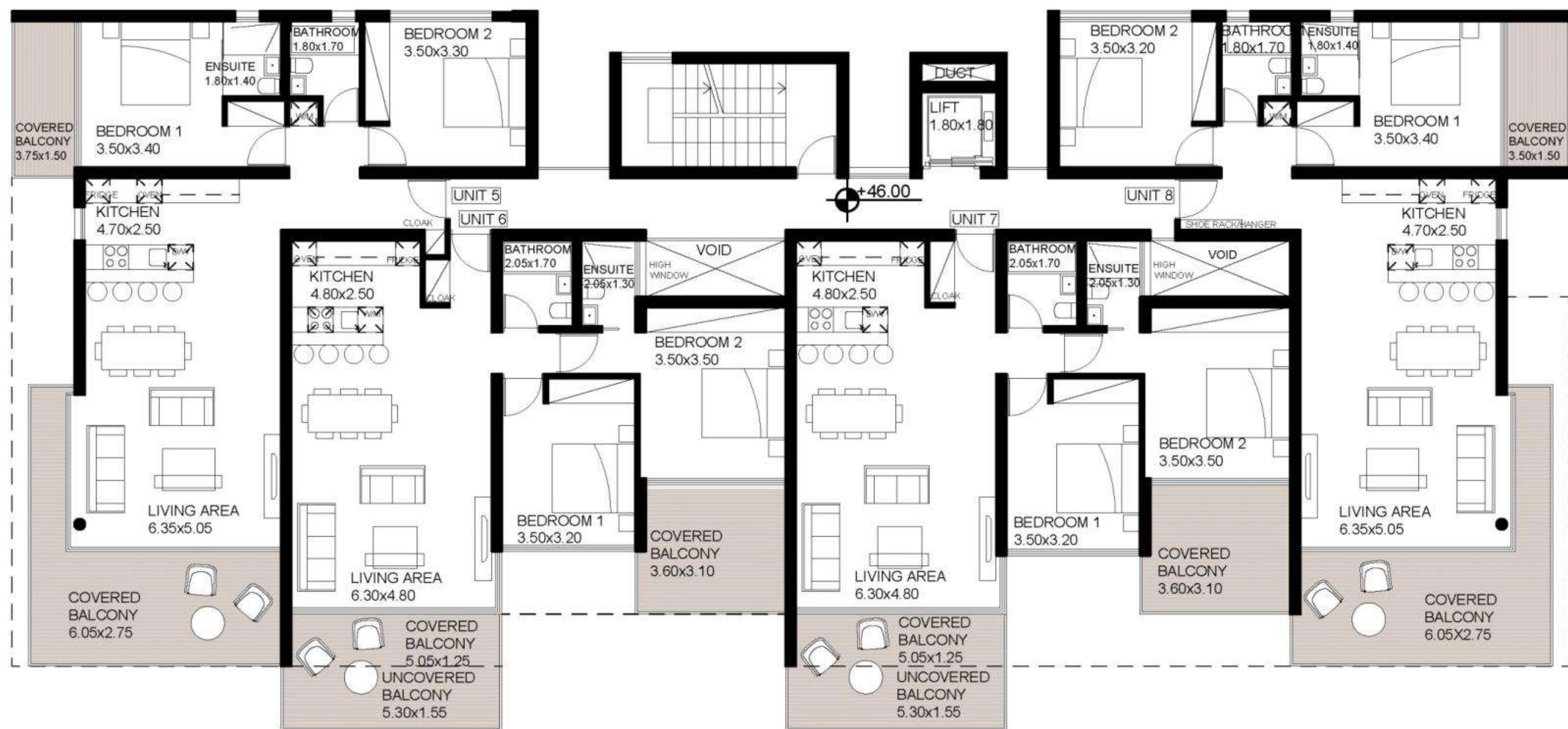
一楼平面图







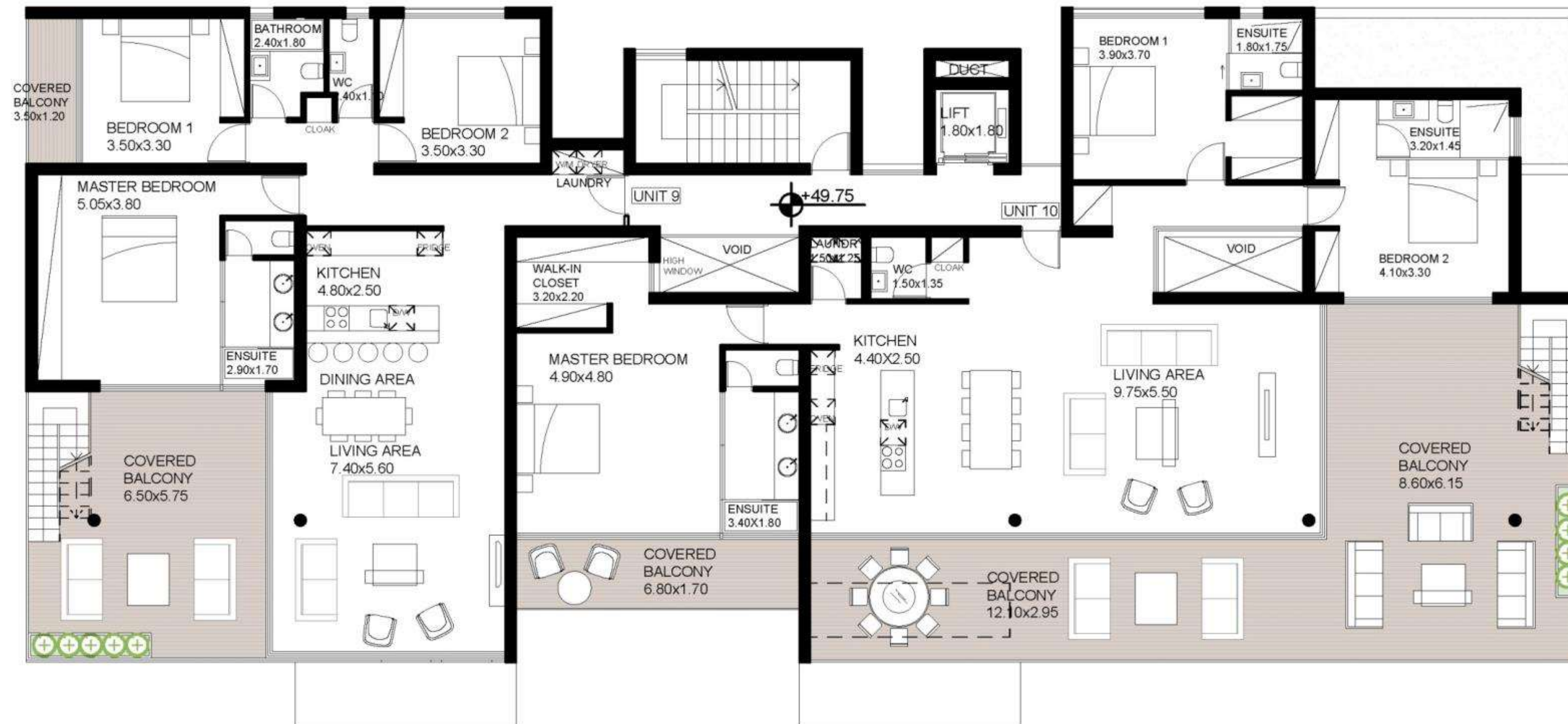
二楼平面图







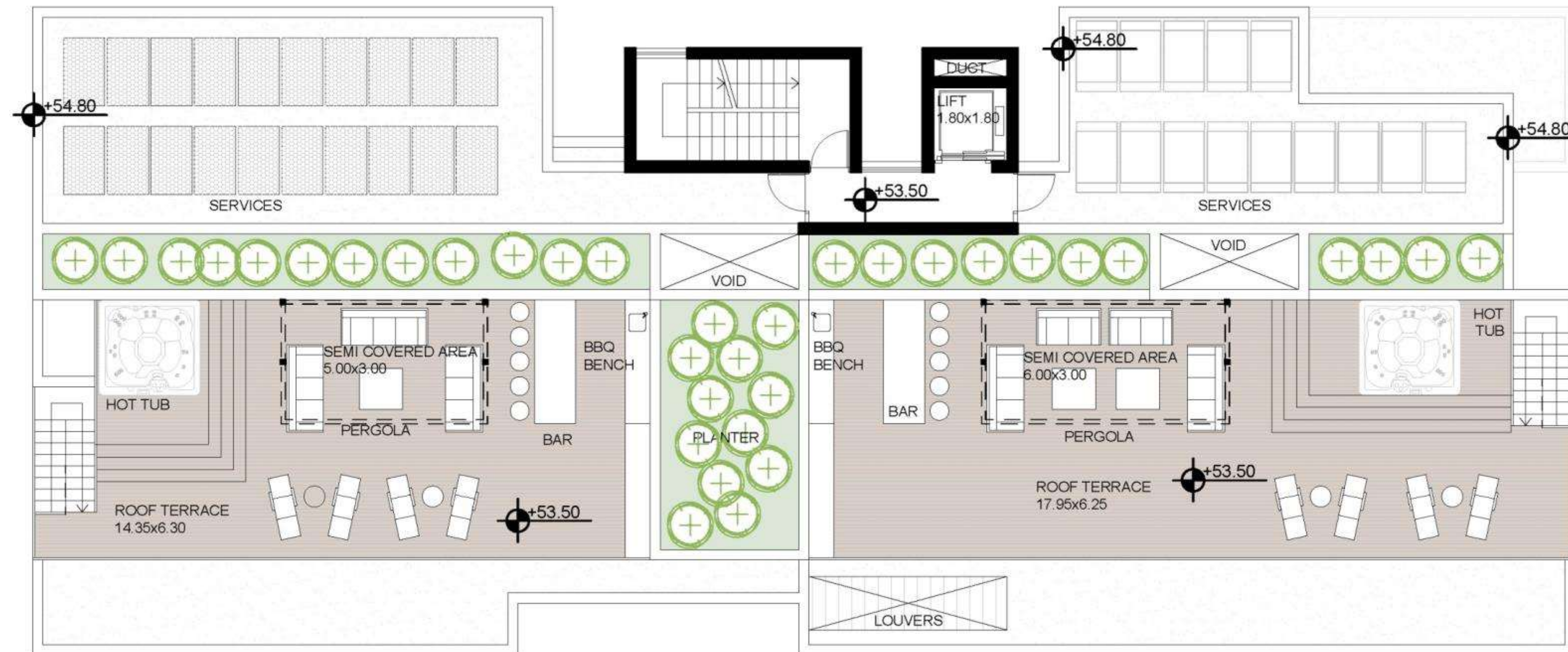
三楼平面图







屋顶露台平面图









60

VETRO

SUITES